



บันทึกข้อความ

ส่วนราชการ สำนักงานสาธารณสุขจังหวัดศรีสะเกษ กลุ่มงานบริหารทั่วไป โทร ๐ ๔๕๖๑ ๖๐๔๐ - ๖

ที่ ศก ๐๐๓๓.๐๐๑/๗๕

วันที่ ๒๕ พฤษภาคม ๒๕๖๙

เรื่อง ขอสรุปรายงานการประชุมพัฒนางานบริหารหน่วยงานในสังกัดสำนักงานสาธารณสุขจังหวัดศรีสะเกษ
ครั้งที่ ๖/๒๕๖๙

เรียน นายแพทย์สาธารณสุขจังหวัดศรีสะเกษ

ตามที่สำนักงานสาธารณสุขจังหวัดศรีสะเกษ ได้จัดประชุมพัฒนางานบริหารหน่วยงานใน
สังกัดสำนักงานสาธารณสุขจังหวัดศรีสะเกษ ครั้งที่ ๖/๒๕๖๙ เมื่อวันที่ ๒๑ พฤษภาคม ๒๕๖๙ ณ ห้องประชุม
อาคารอเนกประสงค์ สำนักงานสาธารณสุขจังหวัดศรีสะเกษ

ในการนี้ กลุ่มงานบริหารทั่วไป เห็นควรแจ้งให้บุคลากรและเจ้าหน้าที่ที่เกี่ยวข้อง ทราบ
จึงเรียนมาเพื่อโปรดทราบ

๑ -

(นางสาวจิราวรรณ พรหมมานนท์)
นักจัดการงานทั่วไปชำนาญการพิเศษ
หัวหน้ากลุ่มงานบริหารทั่วไป

- | | |
|--|---------------------------------------|
| <input type="radio"/> อนุมัติ | <input type="radio"/> อนุญาต |
| <input type="radio"/> ชอบ | <input checked="" type="radio"/> ทราบ |
| <input type="radio"/> ขอฟน | <input type="radio"/> ลงนิต |
| <input checked="" type="radio"/> แจ้งผู้เกี่ยวข้อง | <input type="radio"/> ดำเนินการ |
| <input type="radio"/> ประสาน..... | |

(นายสุริยนต์ นาคำ)

นักวิชาการสาธารณสุขชำนาญการพิเศษ รักษาการในตำแหน่ง

นักวิชาการสาธารณสุขเชี่ยวชาญ ปฏิบัติราชการ

นายแพทย์สาธารณสุขจังหวัดศรีสะเกษ

AM

รายงานการประชุมพัฒนางานบริหาร
หน่วยงานในสังกัดสำนักงานสาธารณสุขจังหวัดศรีสะเกษ
ครั้งที่ ๖ / ๒๕๖๙ วันพฤหัสบดีที่ ๒๑ พฤษภาคม ๒๕๖๙

ณ ห้องประชุมอาคารส่งเสริมสุขภาพ สำนักงานสาธารณสุขจังหวัดศรีสะเกษ

ผู้มาประชุม

๑	นายสุรียนต์ หล้าคำ	นักวิชาการสาธารณสุขชำนาญการพิเศษ รักษาการในตำแหน่งนักวิชาการสาธารณสุข เชี่ยวชาญ (ด้านบริการทางวิชาการ)	สสจ.ศรีสะเกษ
๒	นางสาวจิรวรรณ พรหมมานนท์	นักจัดการงานทั่วไปชำนาญการพิเศษ	สสจ.ศรีสะเกษ
๓	นางสาวลักษณ์ ไชยโชค	นักวิชาการสาธารณสุขชำนาญการพิเศษ	สสจ.ศรีสะเกษ
๔	นางมยุรี ภู่ตัด	นักวิชาการเงินและบัญชีชำนาญการพิเศษ	สสจ.ศรีสะเกษ
๕	นายพัทธรากฤติ พรหมมี	นักจัดการงานทั่วไปชำนาญการพิเศษ	สสจ.ศรีสะเกษ
๖	นายเด่นอำพล รูปงาม	นายช่างเทคนิคชำนาญงาน	สสจ.ศรีสะเกษ
๗	นางวิภาภรณ์ วุฒิวีรกุล	เจ้าพนักงานการเงินและบัญชีชำนาญงาน	สสจ.ศรีสะเกษ
๘	นางนิภัทรา โตไทยะ	นักวิชาการเงินและบัญชีชำนาญการ	สสจ.ศรีสะเกษ
๙	นางสาวปาริชาติ แก้วคำไสย์	เจ้าพนักงานพัสดุปฏิบัติงาน	สสจ.ศรีสะเกษ
๑๐	นางลำไย มูลตระกูล	เจ้าพนักงานการเงินและบัญชีชำนาญงาน	สสจ.ศรีสะเกษ
๑๑	นางวาริณัฐ วิเศษหมื่น	เจ้าพนักงานการเงินและบัญชีชำนาญงาน	สสจ.ศรีสะเกษ
๑๒	นางสาวกชกร ดาผา	นักวิชาการเงินและบัญชีปฏิบัติการ	สสจ.ศรีสะเกษ
๑๓	นายสงกรานต์ โกศล	นักจัดการงานทั่วไปปฏิบัติการ	สสจ.ศรีสะเกษ
๑๔	นางสาวณัฐสิณี พวงสวัสดิ์	นักวิชาการเงินและบัญชี	สสจ.ศรีสะเกษ
๑๕	นางสาวสรัญญา ทองท่ามา	นักวิชาการเงินและบัญชี	สสจ.ศรีสะเกษ
๑๖	นางสาวพิไลวรรณ สมแก้ว	นักวิชาการเงินและบัญชี	สสจ.ศรีสะเกษ
๑๗	นางสาวสุภักดิ์ สีเพี้ยแก้ว	นักวิชาการพัสดุปฏิบัติการ	สสจ.ศรีสะเกษ
๑๘	นางสาวเจนจิรา สืบศรี	นักวิชาการพัสดุ	สสจ.ศรีสะเกษ
๑๙	นางสาวสุภาวดี ฉิมพาลี	นักวิชาการพัสดุ	สสจ.ศรีสะเกษ
๒๐	นางสาวเพชรรัตน์ สุทธภักดิ์	นักวิชาการพัสดุ	สสจ.ศรีสะเกษ
๒๑	นางสาวพัชราภรณ์ เสนาะ	นักวิชาการเงินและบัญชี	สสจ.ศรีสะเกษ
๒๒	นางสาวสาวิตรี ขาเรรัมย์	นักจัดการงานทั่วไป	สสจ.ศรีสะเกษ
๒๓	นายสมคิด สุทธิคำภา	นักวิชาการสาธารณสุขชำนาญการ	รพ.ศรีสะเกษ
๒๔	นางสาวชุติมา ดวงมาลา	เจ้าพนักงานพัสดุชำนาญงาน	รพ.ศรีสะเกษ
๒๕	นางสาวนพพร จักขุพันธ์	นักวิชาการเงินและบัญชี	รพ.ศรีสะเกษ
๒๖	นางสาวชุตินันท์ แสงทอง	นักวิชาการพัสดุ	รพ.ศรีสะเกษ

๒๗	นางสาวธิตยากร สิริพิเดช	นักจัดการงานทั่วไปชำนาญการ	รพ.ยางชุมน้อย
๒๘	นางอุไรวรรณ แก้วคำ	เจ้าพนักงานธุรการปฏิบัติงาน	รพ.ยางชุมน้อย
๒๙	นางสาวทิพย์รัตน์ ศิริสาร	นักวิชาการเงินและบัญชี	รพ.ยางชุมน้อย
๓๐	นางสาวสายใจ ขุมทอง	นักจัดการงานทั่วไปปฏิบัติการ	รพ.เบญจลักษณ์
๓๑	นางศกลวรรณ พานวัลย์	นักวิชาการพัสดุ	รพ.เบญจลักษณ์
๓๒	นางสาวกัลยาณี หล้าธรรม	นักวิชาการเงินและบัญชี	รพ.เบญจลักษณ์
๓๓	นางสาววชิราภรณ์ สายจันทร์	เจ้าพนักงานการเงินและบัญชีชำนาญงาน	รพ.ขุนหาญ
๓๔	นางสาวพรรษา เพชรล้วน	นักจัดการงานทั่วไป	รพ.ขุนหาญ
๓๕	นางสาวศศิธร ยศไธสง	นักวิชาการเงินและบัญชี	รพ.ขุนหาญ
๓๖	นางสาวนงลักษณ์ ศรีวัฒนนะเลิศ	นักวิชาการพัสดุ	รพ.ขุนหาญ
๓๗	นางสาวโสภิตา ไตรเดชาพล	นักจัดการงานทั่วไปปฏิบัติการ	รพ.โนนคูณ
๓๘	นางชูพักตร์ สุภาพ	เจ้าพนักงานการเงินและบัญชีชำนาญงาน	รพ.โนนคูณ
๓๙	นางสาววนิดา แก้วคำสอน	นักวิชาการพัสดุ	รพ.โนนคูณ
๔๐	นางมาลีวรรณ รูปสว่าง	นักวิชาการเงินและบัญชีชำนาญการ	รพ.ปรารงค์คู่
๔๑	นางศุภนา มงคลสาร	นักวิชาการเงินและบัญชีปฏิบัติการ	รพ.ปรารงค์คู่
๔๒	นางสาวสมใจ ศรีบริบูรณ์	นักวิชาการพัสดุ	รพ.ปรารงค์คู่
๔๓	นางสาวธีรชญาณ์ วงษ์พันธ์	นักจัดการงานทั่วไปปฏิบัติการ	รพ.ชูพันธ์
๔๔	นางพวงผกา บุตะเคียน	นักวิชาการพัสดุ	รพ.ชูพันธ์
๔๕	นางสาวอริสา มุระดา	นักวิชาการเงินและบัญชี	รพ.ชูพันธ์
๔๖	นายณัฐนันท์ คนยืน	เจ้าพนักงานพัสดุ	รพ.ชูพันธ์
๔๗	นางนลินรัตน์ สะอิ่งทอง	เจ้าพนักงานการเงินและบัญชีชำนาญงาน	รพ.ห้วยทับทัน
๔๘	นางสาวสุดาทิพย์ พลเชียงขวาง	นักวิชาการพัสดุ	รพ.ห้วยทับทัน
๔๙	นางสาวจันจิรา ชันติวงษ์	นักวิชาการเงินและบัญชี	รพ.ห้วยทับทัน
๕๐	นางวรภรณ์ บังเอิญ	พยาบาลวิชาชีพชำนาญการพิเศษ	รพ.ไพรบึง
๕๑	นางสาวสุดารัตน์ แซ่อึ้ง	นักจัดการงานทั่วไปปฏิบัติการ	รพ.ไพรบึง
๕๒	นางภัณฑิรา โยธี	นักจัดการงานทั่วไปชำนาญการ	รพ.พยุห์
๕๓	นางสาวปวีณา พยุพัต	เจ้าพนักงานธุรการ	รพ.พยุห์
๕๔	นางพิมพ์พร สิริาริยกุล	นักวิชาการเงินและบัญชี	รพ.พยุห์
๕๕	นางสาวพิณภา สายเสน	เจ้าพนักงานพัสดุปฏิบัติงาน	รพ.พยุห์
๕๖	นายวิทยา สุดชอบ	เจ้าพนักงานพัสดุ	รพ.บึงบูรพ์
๕๗	นางกัญญาภัทร บุญประสม	เจ้าพนักงานธุรการชำนาญงาน	รพ.บึงบูรพ์
๕๘	นางสาวกัญญาณีสรี พละศักดิ์	นักวิชาการเงินและบัญชี	รพ.บึงบูรพ์
๕๙	นายธีรยุทธ ยิ่งใจกล้า	นักจัดการงานทั่วไปปฏิบัติการ	รพ.กันทรารมย์

๖๐	นางสุนันท์นิ บุญรอด	นักวิชาการพัสดุชำนาญการ	รพ.กัณฑ์รารมย์
๖๑	นางภัทรนิษฐ์ ยิ่งยง	เจ้าพนักงานธุรการปฏิบัติงาน	รพ.กัณฑ์รารมย์
๖๒	นางสาวชัญญา พันธโคตร	นักวิชาการเงินและบัญชี	รพ.กัณฑ์รารมย์
๖๓	นางสาววรุณี ศรีไสย์	เจ้าพนักงานการเงินและบัญชีชำนาญงาน	รพ.ภูสิงห์
๖๔	นางสาวอชิรภัสสย์ บุตะเคียน	พนักงานธุรการ	รพ.ภูสิงห์
๖๕	นางเยาวพา สว่างภพ	นักวิชาการพัสดุ	รพ.ภูสิงห์
๖๖	นายพิพัฒน์พน ศิริประไพ	นักสาธารณสุขชำนาญการ	รพ.โพธิ์ศรีสุวรรณ
๖๗	นายอาศิรา พวงสวัสดิ์	นักวิชาการพัสดุ	รพ.โพธิ์ศรีสุวรรณ
๖๘	นางสาวสุภาพร ศรีชัย	นักวิชาการเงินและบัญชี	รพ.โพธิ์ศรีสุวรรณ
๖๙	นางนิตยา ปัตถา	นักจัดการงานทั่วไปปฏิบัติการ	รพ.น้ำเกลี้ยง
๗๐	นายศรัณย์ ชำนาญระเบียบกิจ	เจ้าพนักงานธุรการชำนาญงาน	รพ.น้ำเกลี้ยง
๗๑	นางสาวสุนิสา วิเศษหมื่น	เจ้าพนักงานพัสดุ	รพ.น้ำเกลี้ยง
๗๒	นางสาววาสนา หุ่มห่อ	นักวิชาการเงินและบัญชี	รพ.น้ำเกลี้ยง
๗๓	นางสาวกนิษฐา สมาธิ	เจ้าพนักงานธุรการชำนาญงาน	รพ.โคกจาน
๗๔	นางสาวศรีวรรณ สุทธิ	นักวิชาการสาธารณสุขปฏิบัติการ	รพ.โคกจาน
๗๕	นางสาวธิดา มูลลา	นักจัดการงานทั่วไปปฏิบัติการ	รพ.เมืองจันทร์
๗๖	นางชยาภัสร์ รัตนธนาสิทธิ	เจ้าพนักงานการเงินและบัญชี	รพ.เมืองจันทร์
๗๗	นายณรงฤทธิ์ จิตรรัก	นักวิชาการพัสดุ	รพ.เมืองจันทร์
๗๘	นางวีไลวรรณ กั้นภัย	เจ้าพนักงานธุรการ	รพ.เมืองจันทร์
๗๙	นายวัชรินทร์ อ่อนรัตน์	นักวิชาการเงินและบัญชี	รพ.เมืองจันทร์
๘๐	นางจิราพร นครราช	นักวิชาการเงินและบัญชีปฏิบัติการ	รพ.ราชสีเสล
๘๑	นางสาววีไลวรรณ บุคดาวงษ์	นักวิชาการเงินและบัญชี	รพ.ราชสีเสล
๘๒	นางสาวนวลพรรณ บุษบงก์	นักวิชาการพัสดุปฏิบัติการ	รพ.ราชสีเสล
๘๓	นางจิราภรณ์ นิสัยกล้า	นักวิชาการเงินและบัญชีชำนาญการ	รพ.กัณฑ์รักษ์
๘๔	นายวิวัฒน์ คำเชื้อง	นักทรัพยากรบุคคลปฏิบัติการ	รพ.กัณฑ์รักษ์
๘๕	นางสาวเสาวนีย์ ขาวแสง	นักวิชาการพัสดุ	รพ.กัณฑ์รักษ์
๘๖	นางสาวศุภกร ผูกพันธ์	นักวิชาการพัสดุ	รพ.ศิลาลาด
๘๗	นางสาวพลรัตน์ดา ดลสุข	นักเทคนิคการแพทย์ชำนาญการ	รพ.ศรีรัตนะ
๘๘	นางสาวปวณา ลอฮไสย	นักวิชาการพัสดุ	รพ.ศรีรัตนะ
๘๙	นางสาวศิริพร พิลากรณ์	เจ้าพนักงานการเงินและบัญชี	รพ.ศรีรัตนะ
๙๐	นางวาสนา ประพาฬ	นักจัดการงานทั่วไปชำนาญการ	รพ.อุทุมพรพิสัย
๙๑	นางสาวสุภาพร ยอดแก้ว	เจ้าพนักงานธุรการ	รพ.อุทุมพรพิสัย
๙๒	นางสาวศิริขวัญ เอกวงศ์ษา	นักวิชาการเงินและบัญชี	รพ.อุทุมพรพิสัย

๙๓	นายเอกวัชร ธรรมบุตร	เจ้าพนักงานพัสดุ	รพ.อุทุมพรพิสัย
๙๔	นายวิเนตร พวงบุรี	เจ้าพนักงานพัสดุ	รพ.อุทุมพรพิสัย
๙๕	นายธีระชัย พรหมคุณ	นักสาธารณสุขชำนาญการ	สสอ.เมืองฯ
๙๖	นางสาวพิชญ์ชาพรรณ สหสร้างชี	เจ้าพนักงานธุรการ	สสอ.เมืองฯ
๙๗	นางสาวมยุรี นามวิสัย	นักวิชาการสาธารณสุขชำนาญการ	สสอ.เมืองจันทร์
๙๘	นางสาวจุฑามาศ พาหา	นักวิชาการเงินและบัญชี	สสอ.เมืองจันทร์
๙๙	นางสาวมยุรี สิมมะโรง	นักวิชาการสาธารณสุขชำนาญการ	สสอ.วังหิน
๑๐๐	นางสาวจุฑาภรณ์ งามวิสัย	นักวิชาการสาธารณสุขชำนาญการ	สสอ.ขุนหาญ
๑๐๑	นางสาวจรรยาพร รูปงาม	นักวิชาการพัสดุ	สสอ.ขุนหาญ
๑๐๒	นางอุษณีย์ ตีละบาล	นักสาธารณสุขชำนาญการ	สสอ.กันทรารมย์
๑๐๓	นางสาวพนิดา ศรีพรม	นักวิชาการเงินและบัญชี	สสอ.กันทรารมย์
๑๐๔	นายไกรสร ไชยทอง	นักสาธารณสุขชำนาญการ	สสอ.เบญจลักษณ์
๑๐๕	นางสาวณัฐรดา มั่งษา	เจ้าพนักงานธุรการชำนาญงาน	สสอ.เบญจลักษณ์
๑๐๖	นางชนม์นิภา แก้วพลงาม	นักสาธารณสุขชำนาญการ	สสอ.ห้วยทับทัน
๑๐๗	นางสาวฐิติมากร สีมาศ	นักวิชาการเงินและบัญชี	สสอ.ห้วยทับทัน
๑๐๘	นายเอื้ออังกูร คำมา	นักวิชาการสาธารณสุขชำนาญการ	สสอ.พยุห์
๑๐๙	นางวินิตา ลีมีวิภาส	เจ้าพนักงานธุรการ	สสอ.พยุห์
๑๑๐	นางสาวพัชรินทร์ เข้มทอง	นักวิชาการสาธารณสุขชำนาญการ	สสอ.โพธิ์ศรีสุวรรณ
๑๑๑	นายยนต์ บัวพันธ์	นักวิชาการสาธารณสุข	สสอ.โพธิ์ศรีสุวรรณ
๑๑๒	นางสาวดาวใจ นครอินทร์	นักวิชาการเงินและบัญชี	สสอ.ภูสิงห์
๑๑๓	นางสาววราพรรณ ลิลัน	นักสาธารณสุขชำนาญการ	สสอ.กันทรลักษณ์
๑๑๔	นางสาวศรัญญา พรรณา	นักวิชาการเงินและบัญชี	สสอ.กันทรลักษณ์
๑๑๕	นางสาวสุจิตรา คำเงา	นักสาธารณสุขชำนาญการ	สสอ.โนนคูณ
๑๑๖	นางสาวน้ำฝน พนารินทร์	เจ้าพนักงานธุรการ	สสอ.โนนคูณ
๑๑๗	สิบเอกภมรรักษ์ สายสิญจน์	นักสาธารณสุขชำนาญการ	สสอ.น้ำเกลี้ยง
๑๑๘	นางภัทราภรณ์ นิลวรรณ	นักวิชาการเงินและบัญชี	สสอ.น้ำเกลี้ยง
๑๑๙	นางสุพรรณิการ์ อสีพงษ์	นักวิชาการสาธารณสุขชำนาญการ	สสอ.บึงบูรพ์
๑๒๐	นายสมชาย ทองสุบ	นักวิชาการสาธารณสุขชำนาญการ	สสอ.บึงบูรพ์
๑๒๑	นายวินิจ มนทอง	นักวิชาการสาธารณสุขชำนาญการ	สสอ.ปรางค์กู่
๑๒๒	นางสาวอมรรัตน์ โทแก้ว	นักวิชาการเงินและบัญชี	สสอ.ปรางค์กู่
๑๒๓	นายธรรมนุญ มีสน	นักวิชาการสาธารณสุขชำนาญการ	สสอ.ไพรบึง
๑๒๔	นางนงลักษณ์ ธรรมประดิษฐ์	นักวิชาการเงินและบัญชี	สสอ.ไพรบึง
๑๒๕	นายศิริชัย ร่องเมือง	นักวิชาการสาธารณสุขชำนาญการ	สสอ.อุทุมพรพิสัย

๑๒๖	นางสาวกัญญา บุญมา	นักวิชาการเงินและบัญชี	สสอ.อุทุมพรพิสัย
๑๒๗	นางสาวสุขใจ โชติ	นักวิชาการเงินและบัญชี	สสอ.ขุขันธ์
๑๒๘	นายพงษ์ศักดิ์ แสงแก้ว	นักวิชาการสาธารณสุขชำนาญการ	สสอ.ศรีรัตนะ
๑๒๙	นางชลภัสส์ บุญสด	ผู้ช่วยเจ้าหน้าที่สาธารณสุข	สสอ.ศรีรัตนะ
๑๓๐	นายศักดิ์พันธ์ พันธุ์สวัสดิ์	นักสาธารณสุขชำนาญการ	สสอ.ราชันีไศล
๑๓๑	นางประเพียร อธิพงษ์	เจ้าพนักงานธุรการชำนาญงาน	สสอ.ราชันีไศล
๑๓๒	นายทรงศักดิ์ มณีวรรณ	นักวิชาการสาธารณสุขชำนาญการ	สสอ.ยางชุมน้อย

ผู้ไม่มาประชุม

๑	นายสมาน นิยม	เจ้าพนักงานธุรการ	รพ.ราชันีไศล
๒	นางสาววิจิตรา ส่งคืน	เจ้าพนักงานการเงินและบัญชีชำนาญงาน	รพ.ศิลาลาด
๓	นายคมสัน รัตนสีหภูมิ	นักสาธารณสุขชำนาญการ	สสอ.ขุขันธ์

ผู้เข้าร่วมประชุม

๑	นายชยพล เสนาภักดิ์	นักวิชาการสาธารณสุขชำนาญการ	สสอ.ภูสิงห์
๒	นางสาวธนาภรณ์ โคตรชัย	เจ้าพนักงานการเงินและบัญชีปฏิบัติงาน	รพ.ภูสิงห์
๓	นางสาวมลฤดี ทวี	นักวิชาการพัสดุ	รพ.วังหิน
๔	นางสาวนริศรา เสนารินทร์	นักสาธารณสุขชำนาญการ	สสจ.ศรีสะเกษ
๕	นางสาวสุนีย์ บุญศิริชานนท์	เจ้าพนักงานการเงินและบัญชีชำนาญงาน	รพ.วังหิน
๖	นางสาววิจิตรา ทองบ่อ	นักจัดการงานทั่วไปปฏิบัติการ	รพ.ศิลาลาด
๗	นายอนุสรณ์ นันทพันธ์	นักวิชาการพัสดุ	รพ.ยางชุมน้อย
๘	นางสาวกัญญารัตน์ ธรรมวัตร	เจ้าพนักงานการเงินและบัญชี	สสอ.ศิลาลาด
๙	นายณัฐวุฒิ บุญชาติ	เจ้าพนักงานธุรการชำนาญงาน	สสจ.ศรีสะเกษ
๑๐	นายรุ่งอรุณ ทอแสง	นักทรัพยากรบุคคล	สสจ.ศรีสะเกษ
๑๑	นางสาวศิริวณิชย์ สุจินพรัหม	นักจัดการงานทั่วไปปฏิบัติการ	สสจ.ศรีสะเกษ
๑๒	นางสาวกรรณก ทองทวี	เจ้าพนักงานสาธารณสุขปฏิบัติการ	สสอ.ราชันีไศล

เริ่มประชุมเวลา ๐๙.๐๐ น.

ระเบียบวาระก่อนการประชุม:

๑. เรื่อง นโยบายจากนายแพทย์สาธารณสุขจังหวัดศรีสะเกษ

ระเบียบวาระที่ ๑ เรื่องที่ประธานแจ้งให้ที่ประชุมทราบ

๑.๑ กำหนดการประชุมขับเคลื่อนนโยบาย สำนักงานสาธารณสุขจังหวัดศรีสะเกษ

สำนักงานสาธารณสุขจังหวัดศรีสะเกษ กำหนดการประชุมขับเคลื่อนนโยบาย ครั้งที่ ๖/๒๕๖๙ ในวันศุกร์ที่ ๒๙ พฤษภาคม ๒๕๖๙ ณ ห้องประชุมโรงพยาบาลปรังค์กู๋ จังหวัดศรีสะเกษ

จุดประสงค์:- เพื่อทราบ

ที่ประชุม: รับทราบ

๑.๒ จังหวัดศรีสะเกษ กำหนดแผนออกปฏิบัติงานหน่วยแพทย์อาสาสมเด็จพระศรีนครินทราบรมราชชนนี (พอ.สว.) ประจำเดือน พฤษภาคม ๒๕๖๙

จังหวัดศรีสะเกษ กำหนดแผนออกปฏิบัติงานหน่วยแพทย์อาสาสมเด็จพระศรีนครินทราบรมราชชนนี (พอ.สว.) ประจำเดือนพฤษภาคม ๒๕๖๙ ในวันที่ ๒๑ พฤษภาคม ๒๕๖๙ สถานที่ โรงเรียนบ้านกระเ็น ตำบลบุสูง อำเภอวังหิน จังหวัดศรีสะเกษ

จุดประสงค์:- เพื่อทราบ

ที่ประชุม: รับทราบ

๑.๓ ขอเชิญชวนชาวจังหวัดศรีสะเกษ ออกกำลังกายสะสมแคลอรี ผ่าน Application CCC (Calories Credit Challenge)

ขอเชิญชวนชาวจังหวัดศรีสะเกษ ออกกำลังกายสะสมแคลอรี ผ่าน Application CCC (Calories Credit Challenge) ระหว่างวันที่ ๑ พ.ค.- ๑ พ.ย.๒๕๖๙

วิธีร่วมขเลนจ้ ๑. โหลด Application CCC แล้วลงทะเบียน

๒. เลือกขเลนจ้รายการแข่งขัน WRB12 (เลือกอำเภอที่ต้องการขเลนจ้) มี ๒๒ อำเภอ /๒๒ ขเลนจ้

๓. เลือกเข้าร่วมการแข่งขัน

๔. เริ่มส่งผลการแข่งขัน

สรุปผลรางวัลทุกวันที่ ๒๐ ของทุกเดือน  รอลุ้นรางวัลจากท่านผู้ว่าราชการจังหวัดศรีสะเกษ ทุกเดือน มาร่วมออกกำลังกาย เพื่อสุขภาพที่ดีกันนะคะ



จุดประสงค์:- เพื่อทราบ

ที่ประชุม: รับทราบ

๑.๔ กำหนดจัดการประชุมเชิงปฏิบัติการพัฒนาคุณภาพงานวิชาการด้านการแพทย์และสาธารณสุข Six Smart Sisaket season IV: The Excellent and Reward จังหวัดศรีสะเกษ ปีงบประมาณ ๒๕๖๙

SIX SMART SISAKET SEASON 4
THE EXCELLENT AND REWARD

การประชุมเชิงปฏิบัติการพัฒนาคุณภาพงานวิชาการด้านการแพทย์และสาธารณสุข
จังหวัดศรีสะเกษ ปีงบประมาณ 2569 ระหว่างวันที่ 28, 28 - 29 พฤษภาคม พ.ศ. 2569

จังหวัดศรีสะเกษ
มีกำหนดจัดการประชุมเชิงปฏิบัติการพัฒนาคุณภาพงานวิชาการ
ด้านการแพทย์และสาธารณสุข
Six Smart Sisaket season IV: The Excellent and Reward
จังหวัดศรีสะเกษ ปีงบประมาณ 2569

กำหนดจัด : วันที่ 26 วันที่ 28 - 29 พฤษภาคม 2569
สถานที่จัด : ณ ห้องประชุมสำนักงานสาธารณสุขจังหวัดศรีสะเกษ

SIX SMART SISAKET SEASON 4
THE EXCELLENT AND REWARD

การประชุมเชิงปฏิบัติการพัฒนาคุณภาพงานวิชาการด้านการแพทย์และสาธารณสุข
จังหวัดศรีสะเกษ ปีงบประมาณ 2569 ระหว่างวันที่ 28, 28 - 29 พฤษภาคม พ.ศ. 2569

สรุปข้อมูลการส่งผลงานวิชาการจังหวัดศรีสะเกษ ประจำปี 2569

- ประเภท Oral presentation 224 ผลงาน
- ประเภท Poster presentation 482 ผลงาน
- เลื่อนระดับ 51 ผลงาน

รวมผลงานทั้งสิ้น 757 ผลงาน

กำหนดการ วันที่ 26 พฤษภาคม 2569

กิจกรรมในงาน

- พิธีเปิด
- ผู้บริหารเยี่ยมชมนิทรรศการ เรื่องเด่น โชนละ 1 เรื่องเด่น
- นำเสนอผลงานวิชาการ ประเภท Oral presentation
ประเภท Poster presentation และสื่อระดับ

เวลา	รายละเอียด
08.00-08.30 น.	ลงทะเบียน
08.30-09.00 น.	พิธีเปิดประชุมเชิงปฏิบัติการพัฒนาคุณภาพงานวิชาการด้านการแพทย์และสาธารณสุข จังหวัดศรีสะเกษ (Sisaket season 4 : The Excellent and Reward) กล่าวเปิด โดย นายแพทย์สาธารณสุขจังหวัดศรีสะเกษ (นายแพทย์ วีระพลพงษ์) กล่าวรายงาน โดย รองนายแพทย์สาธารณสุขจังหวัดศรีสะเกษ (นายแพทย์ชาญฤทธิ์ สามศิริพัฒน์)
09.00-09.20 น.	ผู้บริหารเยี่ยมชมนิทรรศการผลงานเด่น (ซึ่งกรรมการนำดูผลงานเด่นที่มีติดธงจัดแสดงไว้) โชนสุขภาพที่ 1 เรื่อง นวัตกรรมสมุนไพรเพื่อสุขภาพ ผลงานวิจัยสมุนไพรสกัดจากใบมิ้มที่มีสรรพคุณต้านมะเร็งและโรคหัวใจ (ผู้แทนนำเสนอ 3 นาที) โชนสุขภาพที่ 3 เรื่อง เชื่อมโยงสุขภาพไร้รอยต่อ Telemedicine (ผู้แทนนำเสนอ 3 นาที) โชนสุขภาพที่ 1 เรื่อง..... (ผู้แทนนำเสนอ 3 นาที) โชนสุขภาพที่ 2 เรื่อง เครือข่ายสุขภาพร่วมพัฒนาระบบดูแลตนเองในโชนสุขภาพที่ 2 'โชนไฟฟารามย์' (Stroke fast track network in Health Zone 2, 'Non Nam Tharom') : พกทั้งรวมมี นำมาเชื่อมโยงและในชุมชน 2. การดูแลรักษาผู้ป่วย Home ward สำหรับผู้ป่วยหนัก: รพ.โนนคูณ.(ผู้แทนนำเสนอ 3 นาที) โชนสุขภาพที่ 4 เรื่อง..... (ผู้แทนนำเสนอ 3 นาที) โชนสุขภาพที่ 6 เรื่อง..... (ผู้แทนนำเสนอ 3 นาที)

เจ้าภาพการจัดงาน: โชนสุขภาพที่ 3 และโชนสุขภาพที่ 4

People Excellence			Governance Excellence		
สาขา	ประเภทการนำเสนอ	จำนวน	สาขา	ประเภทการนำเสนอ	จำนวน
การแพทย์ระดับตติยภูมิ และศูนย์ความเป็นเลิศ	วจา	2	การแพทย์ระดับปฐมภูมิและทุติยภูมิ	วจา	3
	โปสเตอร์	2		โปสเตอร์	7
รวม		4	รวม		10
บริหารสาธารณสุข นโยบายสาธารณสุข และสาธารณสุขทั่วไป	วจา	3	การพยาบาลระดับทุติยภูมิ	วจา	16
	โปสเตอร์	14		โปสเตอร์	33
รวม		17	รวม		49
การบริหารการพยาบาล	วจา	4	การพยาบาลระดับปฐมภูมิ	วจา	5
	โปสเตอร์	3		โปสเตอร์	11
รวม		7	รวม		16
งานวิทยาศาสตร์การแพทย์ ชีวเวชศาสตร์วิทยาศาสตร์ งานวิจัยนวัตกรรม	วจา	13			
	โปสเตอร์	19			
รวม		32			
รวม		60	รวม		75

กำหนดการ วันที่ 28 พฤษภาคม 2569

กิจกรรมในงาน

- การแสดงนิทรรศการ เรื่องเด่น โชนละ 1 เรื่องเด่น
- นำเสนอผลงานวิชาการ ประเภท Oral presentation
ประเภท Poster presentation

เจ้าภาพการจัดงาน: โชนสุขภาพที่ 1 และโชนสุขภาพที่ 2

Promotion Prevention and Protection: PP&P Excellence			Service Excellence		
สาขา	ประเภทการนำเสนอ	จำนวน	สาขา	ประเภทการนำเสนอ	จำนวน
อนามัยสิ่งแวดล้อม	วจา	4	การส่งเสริมสุขภาพ	วจา	39
	โปสเตอร์	10		โปสเตอร์	75
รวม		14	รวม		114
การป้องกันและควบคุมโรค	วจา	30	สุขภาพจิตยาเสพติด	วจา	27
	โปสเตอร์	66		โปสเตอร์	45
รวม		96	รวม		72
การพยาบาลระดับตติยภูมิและศูนย์ความเป็นเลิศ	วจา	18	ผู้สูงอายุ ผู้พิการ	วจา	7
	โปสเตอร์	27		โปสเตอร์	10
รวม		45	รวม		17
รวม		155	รวม		203



SIX SMART SISAKET SEASON 4
THE EXCELLENT AND REWARD

การประชุมเชิงปฏิบัติการพัฒนาคุณภาพงานวิชาการด้านเภสัชกรรมและสาธารณสุข
จังหวัดศรีสะเกษ ปีงบประมาณ 2569 ระหว่างวันที่ 26, 28 - 29 พฤษภาคม พ.ศ. 2569

กำหนดการ วันที่ 29 พฤษภาคม 2569
กิจกรรมในงาน

- การแสดงนิทรรศการ เรื่องเด่น โซนละ 1 เรื่องเด่น
- นำเสนอผลงานวิชาการ ประเภท Oral presentation
ประเภท Poster presentation

เจ้าภาพการจัดงาน: โซนสุขภาพที่ 5 และโซนสุขภาพที่ 6

Health - Related Economy Excellence			ด้านนวัตกรรม และเทคโนโลยีเพื่อสุขภาพ		
สาขา	ประเภทการนำเสนอ	จำนวน	สาขา	ประเภทการนำเสนอ	จำนวน
วิทยาศาสตร์การศึกษาระดับโลก	ราชา	14	พันธุศาสตร์	ราชา	3
	โปสเตอร์	28		โปสเตอร์	12
	รวม	42	รวม	15	
การแพทย์แผนไทยและการแพทย์ทางเลือก	ราชา	7	ดิจิทัลสุขภาพ	ราชา	12
	โปสเตอร์	43		โปสเตอร์	41
	รวม	50	รวม	53	
วิทยาศาสตร์ (กายภาพ วิศวกรรม เมดิการชุด เทคโนโลยีชีวเวชศาสตร์ อุปกรณ์)	ราชา	6	ดาวเด่นทางการแพทย์	ราชา	9
	โปสเตอร์	11		โปสเตอร์	18
	รวม	17	รวม	27	
			พลิกวิถีสุขภาพผ่านเศรษฐกิจสุขภาพ	ราชา	2
				โปสเตอร์	7



การประชุมวิชาการกระทรวงสาธารณสุข ปีงบประมาณ 2569

เปิดรับสมัครผลงานวิชาการ
งานประชุมวิชาการกระทรวงสาธารณสุข ประจำปี 2569

กำหนดเปิดรับสมัคร 1 - 31 พฤษภาคม 2569

สอบถามรายละเอียดเพิ่มเติมได้ที่
 ☎️ กลุ่มบริหารงานวิจัย สำนักวิชาการสาธารณสุข
 📞 เบอร์โทรศัพท์: 0 2590 1250

สแกนเพื่อดูรายละเอียดเพิ่มเติม
<https://moph.link/BJagpJCC>

15 สาขาสุขภาพ
75 งานวิจัย
45+30 Oral Poster + นวัตกรรม

ขอเชิญส่งผลงานวิชาการ
ประชุมวิชาการกระทรวงสาธารณสุข ประจำปี 2569

กำหนดปิดรับสมัครผลงานวิชาการประเภทวิชาการ (Oral) และนวัตกรรม (นวัตกรรม) วันที่ 31 พฤษภาคม 2569

ขั้นตอนการพิจารณาผลงาน

1. ส่งผลงาน (1-31 พฤษภาคม 2569)
2. ตรวจสอบและคัดเลือกผลงาน (1-15 มิถุนายน 2569)
3. ประเมินผลงาน (16-30 มิถุนายน 2569)
4. ประกาศผลการคัดเลือก (1-15 กรกฎาคม 2569)

ประเภทผลงาน
 - ประเภท Oral Presentation & Innovation
 - ประเภท นวัตกรรม (Innovation & Subvention)

เกณฑ์การคัดเลือก
 - ผลงานที่โดดเด่น
 - ผลงานที่สร้างสรรค์
 - ผลงานที่มีประโยชน์

รางวัล
 - รางวัลชนะเลิศ
 - รางวัลรองชนะเลิศ
 - รางวัลชมเชย

1. ทุกผลงานจะต้องลงทะเบียนเข้าระบบภายใน **31 พ.ค. 2569**
2. ผ่านการคัดเลือกโดยคณะกรรมการเขตสุขภาพที่ 10
- 2.1 ผลงานดีเด่นของเขตสุขภาพที่ 10 จะถูกคัดเลือกอัตโนมัติ จำนวน 60 ผลงาน

จุดประสงค์:- เพื่อทราบ
 ที่ประชุม: รับทราบ

ระเบียบวาระที่ ๒ รับรองรายงานการประชุมครั้งที่ ๕/๒๕๖๙ วันที่ ๒๗ เมษายน ๒๕๖๙

กลุ่มงานบริหารทั่วไป สำนักงานสาธารณสุขจังหวัดศรีสะเกษ ได้จัดทำสรุปมติที่ประชุม และรายงานการประชุมพัฒนางานบริหาร หน่วยงานในสังกัดสำนักงานสาธารณสุขจังหวัดศรีสะเกษ ครั้งที่ ๕/๒๕๖๙ วันที่ ๒๗ เมษายน ๒๕๖๙ เวลา ๐๙.๐๐ น.- ๑๖.๓๐ น. ณ ห้องประชุมอาคารส่งเสริมสุขภาพ สำนักงานสาธารณสุขจังหวัดศรีสะเกษ ได้รับทราบทาง website <http://www.ssko.moph.go.th> เมื่อดำเนินการเสร็จเรียบร้อยแล้ว จึงขอให้ที่ประชุมพิจารณาและรับรองรายงานการประชุมต่อไป

มติที่ประชุม: ที่ประชุมพิจารณาแล้ว รับรองรายงานการประชุมโดยไม่มีข้อแก้ไข

ระเบียบวาระที่ ๓ เรื่องสืบเนื่องจากการประชุมครั้งที่ ๕/๒๕๖๙ วันที่ ๒๗ เมษายน ๒๕๖๙
ระเบียบวาระที่ ๔ เรื่องเสนอจากกลุ่มงานและงานต่างๆ

๔.๑ โรงพยาบาลศรีสะเกษ

๔.๒ กลุ่มงานประกันสุขภาพ

๔.๒.๑ การจัดทำแผนเงินบำรุง (ปรับแผนครึ่งปีหลัง) ปีงบประมาณ ๒๕๖๙

ตามที่ กลุ่มงานประกันสุขภาพ สำนักงานสาธารณสุขจังหวัดศรีสะเกษ กำหนดการจัดส่งแผนเงินบำรุง (ปรับแผนครึ่งปีหลัง) ปีงบประมาณ ๒๕๖๙ สำหรับหน่วยบริการ ดังนี้

๑. สาธารณสุขอำเภอ และ รพ.สต. ในสังกัด

กำหนดส่งเอกสารเสนอขออนุมัติ ภายในวันที่ ๓๐ เมษายน ๒๕๖๙ และขยายให้เป็นวันที่ ๘ พฤษภาคม ๒๕๖๙ ทั้งนี้ให้ส่งไฟล์เพื่อตรวจสอบความถูกต้องก่อนการจัดทำเอกสารมาเสนอขออนุมัติ

สำหรับหน่วยที่ไม่ประสงค์ปรับแผน ให้แจ้งกลุ่มงานประกันสุขภาพทราบภายในระยะเวลาที่กำหนดเช่นกัน

๒. โรงพยาบาล กำหนดส่งไฟล์เพื่อตรวจสอบความถูกต้อง ภายในวันที่ ๘ พฤษภาคม ๒๕๖๙

ผลการดำเนินงาน ณ วันที่ ๒๐ พฤษภาคม ๒๕๖๙

๑.หน่วยงาน สสอ. / รพ.สต. คงเหลือ ๓ อำเภอที่ยังไม่ส่งเอกสาร

๒.หน่วยงาน รพ. คงเหลือ ๑๑ แห่งที่ยังไม่ส่งไฟล์

จุดประสงค์: เพื่อทราบและเร่งดำเนินการโดยด่วน

ที่ประชุม: รับทราบ

๔.๓ กลุ่มงานปฐมภูมิและเครือข่ายสุขภาพ

๔.๓.๑ สำนักงานตรวจเงินแผ่นดิน เข้าตรวจสอบค่าป่วยการ อสม.จังหวัดศรีสะเกษ ปีงบประมาณ ๒๕๖๘

ตามที่สำนักงานตรวจเงินแผ่นดิน ได้ดำเนินการเข้าตรวจสอบค่าป่วยการ อสม.จังหวัดศรีสะเกษ ระหว่างวันที่ ๒๗ เมษายน - ๓๑ พฤษภาคม ๒๕๖๙ และขอให้พื้นที่จัดส่งเอกสารตามที่ร้องขอภายในกำหนดเวลาและได้ปิดรับการส่งเอกสารแล้ว โดยเอกสารที่ขอให้จัดส่ง ได้แก่ เอกสาร รายงาน อสม.๑ และเอกสารการฟื้นฟูสภาพของ อสม. ปีงบประมาณ ๒๕๖๘ ในลำดับขั้นตอนถัดไป สำนักงานตรวจเงินแผ่นดิน จะดำเนินการสรุปประเด็นที่ตรวจพบเป็นลายลักษณ์อักษรและจะดำเนินการปิดการตรวจสอบในประเด็นที่ตรวจพบอีกครั้ง โดยสำนักงานสาธารณสุขจังหวัดศรีสะเกษ จะได้เชิญ สาธารณสุขอำเภอ ผู้รับผิดชอบงาน และผู้ที่เกี่ยวข้องเพื่อร่วมรับฟังอีกครั้ง

๔.๓.๒ การคัดเลือก อสม.ดีเด่น ระดับโซน

การคัดเลือก อสม.ดีเด่น ระดับโซน ประจำปีงบประมาณ ๒๕๗๐ เพื่อเตรียมความพร้อมในการคัดเลือก อสม.ดีเด่น ในระดับจังหวัด ซึ่งจะดำเนินการในระหว่าง เดือนมิถุนายน ๒๕๖๙ - เดือนกรกฎาคม ๒๕๖๙ โดยร่างกำหนดวันคัดเลือก ดังนี้ โซน ๔ ในวันที่ ๒๖ มิถุนายน ๒๕๖๙ ณ สำนักงานสาธารณสุขอำเภออุทุมพรพิสัย และโซน ๒ ในวันที่ ๒๙ มิถุนายน ๒๕๖๙ โดยขอให้ทุกโซนเตรียมความพร้อมในการคัดเลือก อสม.ดีเด่น ระดับโซน และเตรียมแต่งตั้งคณะกรรมการคัดเลือก พร้อมทั้ง กำหนด วัน เวลา และสถานที่ ให้ สสจ.ทราบ เพื่อให้การดำเนินการเป็นไปด้วยความเรียบร้อย ต่อไป

จุดประสงค์: เพื่อทราบ

ที่ประชุม: รับทราบ

๔.๔ กลุ่มงานพัฒนายุทธศาสตร์สาธารณสุข

๔.๔.๑ แนวทางการตรวจสอบของ สตง.



3. แนวทางการตรวจสอบของ สตง. ตามระเบียบกระทรวงสาธารณสุขว่าด้วยเงินบำรุงฯ กรณี “การขอใช้เงินบำรุงต่างหน่วยบริการ”

กรณี “การขอใช้เงินบำรุงต่างหน่วยบริการ”



1. เอกสารเตรียมการ
ที่มาและความสมเหตุ
สมผล ของการใช้เงิน
“มีโครงการรองรับ”



2. เอกสารการอนุมัติ
ความชอบด้วยกฎหมาย
และอำนาจสั่งการ
“การอนุมัติถูกต้อง”



3. เอกสารการเบิกจ่าย
ความโปร่งใส
ในการโอนเงิน
“โอนเงินจริง ได้รับเงินจริง”



4. เอกสารควบคุมและติดตาม
ธรรมาภิบาล
หลังการจ่ายเงิน
“สรุปการใช้จ่ายเงิน”

ข้อเสนอ

1 เพื่อโปรดทราบ

2 เร่งรัดเสนอขออนุมัติแผนปฏิบัติราชการและโครงการ
งบดำเนินงาน ที่ได้รับจัดสรรงบประมาณ งวดที่ 2 (ไตรมาส 3)

3 สรุปผลการดำเนินงานโครงการ จัดส่งกลุ่มพัฒนายุทธศาสตร์
สาธารณสุขหลังจากเสร็จสิ้นโครงการ

จุดประสงค์:- เพื่อทราบ
ที่ประชุม: รับทราบ

๔.๕ กลุ่มงานทรัพยากรบุคคล

ระเบียบวาระการประชุม

วาระ : เรื่องเพื่อทราบ

1. การจัดสรรอัตราว่างจากผลการเกษียณอายุของข้าราชการฯ เมื่อสิ้นปี ปี 2569
2. การประเมินบุคคลและผลงาน เพื่อเลื่อนระดับสูงขึ้น
3. ติดตามการประเมินเลื่อนควบ (แพทย์และทันตแพทย์)
4. ติดตามใบประกอบวิชาชีพหมตอายุในระบบ HROPS
5. เปลี่ยนสายงานข้าราชการประเภททั่วไป เป็นประเภทวิชาการ ตำแหน่งพยาบาลวิชาชีพ
6. การดำเนินการเลื่อนเงินเดือนข้าราชการ ณ วันที่ 1 เมษายน 2569
7. การบริหารตำแหน่งว่าง พกส. และ ลจช. (รายเดือน)
8. การบริหารงานบุคคลกรณีการถ่ายโอน อบจ. ปังบประมาณ พ.ศ. 2570 (พกส. และ ลจช.รายเดือน)
9. การบริหารตำแหน่งว่างเพื่อจัดจ้างนักเรียนทุนสายพยาบาลและสายงานอื่นๆ จำนวน 9 สายงานประจำปี 2569
10. การดำเนินการเลื่อนเงินเดือนลูกจ้างประจำ ณ วันที่ 1 เมษายน 2569
11. กำหนดการสรรหาและเลือกสรร ตำแหน่งเภสัชกร (พนักงานราชการทั่วไป) ประจำปี 2569
12. หลักเกณฑ์การลาออกจากการปฏิบัติราชการพนักงานราชการ ปี 2569

๑. การจัดสรรอัตราว่างจากผลการเกษียณอายุของข้าราชการฯ เมื่อสิ้นปี ๒๕๖๙

การจัดสรรอัตราว่างจากผลการเกษียณอายุของข้าราชการพลเรือนสามัญ
ตามมาตราการบริหารจัดการกำลังคนภาครัฐ (พ.ศ. ๒๕๖๖ – ๒๕๗๐) เมื่อสิ้นปีงบประมาณ พ.ศ. ๒๕๖๙

คณะรัฐมนตรีมีมติเห็นชอบข้อเสนอมาตรการบริหารจัดการกำลังคนภาครัฐ (พ.ศ. 2566 -2570) เพื่อให้ส่วนราชการและองค์กร
กลางบริหารทรัพยากรบุคคลได้นำไปปฏิบัติต่อไปและกำหนดแนวทางการจัดสรรอัตราว่างจากผลการเกษียณอายุราชการ ช่วง
ปีงบประมาณ พ.ศ. 2568-2570 โดยให้ อ.ก.พ.กระทรวงสาธารณสุข จัดสรรอัตราว่าง จากผลการเกษียณอายุราชการของ
ข้าราชการตามขนาดของส่วนราชการ ดังนี้

1. ตำแหน่งประเภทบริหาร และประเภทอำนวยการ : คำนวณส่วนราชการเดิมทั้งหมด
2. ตำแหน่งประเภทวิชาการและประเภททั่วไป : คำนวณตามเกณฑ์ขนาดของส่วนราชการ

สำนักงานปลัดกระทรวงสาธารณสุข
เป็นส่วนราชการขนาดใหญ่



1. คำนวณตำแหน่งเพื่อบริหารต่อเนื่อง (ร้อยละ 60)
2. ทดแทนด้วยการจ้างงานอื่น (พ.ร.ก.) (ร้อยละ 15)
3. ตำแหน่งที่เหลือ (ร้อยละ 25) ให้ อ.ก.พ.กส. พิจารณาจัดสรร

- อ.ก.พ.กส. ในการประชุมครั้งที่ 3/2566เมื่อวันที่ 25เมษายน 2566รับทราบหลักเกณฑ์การจัดสรรอัตราว่างข้างต้น
- เพื่อสร้างความต่อเนื่องในการปฏิบัติราชการให้มีประสิทธิภาพ เกิดประโยชน์กับทางราชการ

กรณีจังหวัด : ประสงค์จะดำเนินการสรรหาบุคคลมาดำรง ตน.ทดแทน ผู้ที่จะเกษียณอายุราชการ ณ วันที่ 1 ตุลาคม 2569
ให้ดำเนินการล่วงหน้าได้ไม่เกิน 6 เดือน (เริ่ม 1เม.ย. 69 คืบไป) ก่อนที่ผู้ครอง ตน.นั้น จะพ้นจากราชการ

๒. การประเมินบุคคลและผลงาน เพื่อเลื่อนระดับที่สูงขึ้น

แจ้งเพื่อทราบ
ตำแหน่งที่อยู่ระหว่างดำเนินการ ระดับชำนาญการพิเศษ

อยู่ระหว่างเสนอคำสั่งแต่งตั้ง 10 ราย

ที่	ตำแหน่ง	หน่วยงาน	ผู้ได้รับคัดเลือก
1	นายแพทย์	สว.อุทุมพรพิสัย	นายชินดนัย เขาวชิรกุล
2	นายแพทย์	สว.โพนบึง	นางสาวฐิชาภรณ์ ชัยบรรจงวัฒน์
4	ผอ.สว. สด.(วอ.ส.)	สว.สท.โพธิ์ชัย	นายพัฒนา พิมพ์เทพา
5	ผอ.สว. สด.(วอ.ส.)	สว.สท.หนองอาจ	นางกฤษณา คำนิง
6	พยาบาลวิชาชีพ	สว.ขุนหาญ	นายรังสรรค์ พานจันทร์
7	พยาบาลวิชาชีพ	สว.อุทุมพรพิสัย	นางทองสี อ่อนกุ่ม
8	พยาบาลวิชาชีพ	สว.อุทุมพรพิสัย	นางสาวธิดิยา เนตรสุวรรณ
9	พยาบาลวิชาชีพ	สว.ห้วยทับทัน	นางสมฤทัย วัฒนาวิสัย
10	พยาบาลวิชาชีพ	สว.ยางชุมน้อย	นางสาวสร้อยกัญญา นุชบงก

ยังไม่ส่งประเมินผลงาน 2 ราย

ที่	ตำแหน่ง	หน่วยงาน	ผู้ได้รับคัดเลือก
1	พยาบาลวิชาชีพ	สว.ศรีรัตนะ	นางสุพรรณิ ขุดสำห
2	พยาบาลวิชาชีพ	สว.ห้วยทับทัน	นางสุพิชญ์ลดา ดวงอาจ

อยู่ระหว่างดำเนินการ 11 ราย

ที่	ตำแหน่ง	หน่วยงาน	ผู้ได้รับคัดเลือก	สถานะ
1	พยาบาลวิชาชีพ	สว.ศรีรัตนะ	นางบุญญาลักษณ์ น้อยแสง	รอดพ้นจากเขต
2	พยาบาลวิชาชีพ	สว.อุทุมพรพิสัย	นางรสสุคนธ์ สาสีพิมพ์	รอดพ้นจากเขต
3	ผอ.สว. สด.(วอ.ส.)	สว.สท.หนองจุก	นายไตรภพ ขยันการภาว	ส่งแก้ไขภายใน 29 มิถุนายน 2569
4	ผอ.สว. สด.(วอ.ส.)	สว.สท.บ้านปราสาท	นายสุรชัย จันทรศรี	ส่งแก้ไขภายใน 29 มิถุนายน 2569
5	พยาบาลวิชาชีพ	สว.อุทุมพรพิสัย	นางกัญญาสิริณีย์ พลอยไทย	ส่งแก้ไขภายในวันที่ 31 สิงหาคม 2569
6	พยาบาลวิชาชีพ	สว.กันทรารมย์	นางวิไลวรรณ บัวหอม	ส่งแก้ไขภายในวันที่ 31 สิงหาคม 2569
7	พยาบาลวิชาชีพ	สว.ขุนหาญ	นางเจนจิรา ประครองพันธ์	ส่งแก้ไขภายในวันที่ 1 กรกฎาคม 2569
8	พยาบาลวิชาชีพ	สว.วังหิน	พันจ่าเอก วิโรจน์ ทะตะสีลา	คกก.พิจารณาผลงาน
9	พยาบาลวิชาชีพ	สว.วังหิน	นางอุทัย สุคะคะ	คกก.พิจารณาผลงาน
10	ทันตแพทย์	สว.โพนบึง	นส.แพรวพรรณ มาสุ	คกก.พิจารณาผลงาน
11	แพทย์	สว.ราษีไศล	นายดิลลภรณ์ กองแสง	เสนอประกาศให้

๓. ติดตามการประเมินเลื่อนควบ (แพทย์และทันตแพทย์)

แจ้งเพื่อทราบ
ติดตามการประเมินเลื่อนควบ สายงานนายแพทย์ และทันตแพทย์ ระดับชำนาญการ

สสอ.ศรีสะเกษ ได้มีหนังสือแจ้งให้หน่วยงานดำเนินการประเมินบุคคลและผลงานเพื่อเลื่อนขึ้นแต่งตั้งให้ดำรงตำแหน่ง นายแพทย์ และทันตแพทย์ ระดับชำนาญการ (ตามหนังสือ ที่ ศก 0033.009/ว 1387 ลว.25 ก.พ. 69) จำนวน 24 ราย

สายงานแพทย์ 21 ราย

หน่วยงาน	จำนวนราย	รายชื่อ	แบบประเมิน
สว.โพนบึง	3	นางสาวพลอยพิชชา ใจงาม นางสาวกนกนันทน์ อุดศิริกิจ นายณัฐวุฒ สิริศักดิ์	<input checked="" type="checkbox"/> ยังไม่ส่ง ยังไม่ส่ง
สว.กันทรารมย์	3	นางสาวสุรารัตน์ สาธุการ นางสาวศุภรพัชร ต้นสดีดีย์ นางสาวบุษยมา วัชรเสถียรศักดิ์	<input checked="" type="checkbox"/> <input checked="" type="checkbox"/> ยังไม่ส่ง
สว.ขุนันธุ์	3	นางสาวณัฐภา ตำนวธิระกุล นางสาวสรวิมล รัตนะวัน นายวิรัตน์ ธานี	ยังไม่ส่ง ยังไม่ส่ง ยังไม่ส่ง
สว.ขุนหาญ	4	นายกรณิพย์ เสกพัฒน์สุวรรณ นางสาววิษณุธิดา สมสาร นางสาววิมลมาศ กัมภินโทบลกุล นายอนุรัตน์ เกษพัฒน์ทวาร	ยังไม่ส่ง ยังไม่ส่ง ยังไม่ส่ง ยังไม่ส่ง
สว.น้ำเกลี้ยง	1	นายเสกสิทธิ์ สุกุลแก้ว	<input checked="" type="checkbox"/>
สว.ราษีไศล	1	นายกฤษฏา วีระดา	<input checked="" type="checkbox"/>
สว.เมืองจันทร์	1	นางสาวณัฐชยา ยิ่งยศ	<input checked="" type="checkbox"/>
สว.ห้วยทับทัน	1	นายณัฐวุฒิ มณีโชติ	ยังไม่ส่ง
สว.อุทุมพรพิสัย	4	นายครุฑ โทบลกิตติวัฒน์ นางสาวไอลดา เทพเกษตรกุล นายอภิรักษ์ วงศ์รัตนภูมิ นายศติวัฒน์ ประเสริฐกุลไชย	ยังไม่ส่ง <input checked="" type="checkbox"/> ยังไม่ส่ง ยังไม่ส่ง
รวม	21		

สายงานทันตแพทย์ 3 ราย

หน่วยงาน	จำนวนราย	รายชื่อ	แบบประเมิน
สว.โพนบึง	1	นางสาวฐิติพร ปิยะพรหม	<input checked="" type="checkbox"/>
สว.ปราสาท	2	นางสาวณัฐวีร์ เขียวดารา นายเวียงชัย ศรีภานุวัฒน์	ยังไม่ส่ง ยังไม่ส่ง
รวม	3		

****รายชื่อที่ส่งแบบประเมินแล้วอยู่ระหว่างดำเนินการจัดทำคำสั่งเลื่อนระดับ**

ขอให้หน่วยงาน ส่งแบบประเมินบุคคลและผลงาน ให้กลุ่มงานบริหารทรัพยากรบุคคล **ด่วนที่สุด**

๔. ติดตามใบประกอบวิชาชีพหมดอายุในระบบ HROPS




๕. การเปลี่ยนสายงานข้าราชการประเภททั่วไป เป็นประเภทวิชาการ ตำแหน่งพยาบาลวิชาชีพ

การเปลี่ยนสายงานข้าราชการประเภททั่วไป เป็นประเภทวิชาการ (ตำแหน่งพยาบาลวิชาชีพ)

- กลุ่มเป้าหมายและคุณสมบัติ:** ข้าราชการประจำที่มีคุณวุฒิการศึกษาพยาบาลศาสตรบัณฑิต และมีใบอนุญาตประกอบวิชาชีพฯ ที่ยังไม่หมดอายุ
- การดำเนินการจัดส่งเอกสาร:** ให้ส่งประวัติการทำงานรวมและจัดส่งเอกสารประกอบการพิจารณามายัง กลุ่มงานบริหารทรัพยากรบุคคล
- วัตถุประสงค์:** เพื่อดำเนินการกำหนดตำแหน่งรองรับการโยกย้ายสายงาน และเพิ่มประสิทธิภาพการบริการที่ส่งมอบในสายวิชาชีพพยาบาล

ร่วมพัฒนาระบบบริหารกำลังคน เพื่ออนาคตของวิชาชีพพยาบาลที่มั่นคงและยั่งยืน

๖. การดำเนินการโอนเงินเดือนข้าราชการ ณ วันที่ ๑ เมษายน ๒๕๖๙



การดำเนินการ เรื่อง การโอนเงินเดือน ข้าราชการ ณ วันที่ 1 เมษายน 2569

สังกัดสำนักงานสาธารณสุขจังหวัดศรีสะเกษ

1

ตามหนังสือ ที่ ศก 0017.5/ว 3789
ฉ.ว. 15 พ.ค. 69
จังหวัดศรีสะเกษ แจ้งมติ
คณะกรรมการกลั่นกรองฯ
เห็นชอบผลการประเมินผลการ
ปฏิบัติราชการของข้าราชการฯ

2

สสจ.ศรีสะเกษ อยู่ระหว่าง
จัดทำคำสั่งโอนเงินเดือน
และเสนอกายในเดือน
พฤษภาคม 2569

กลุ่มงานบริหารทรัพยากรบุคคล สำนักงานสาธารณสุขจังหวัดศรีสะเกษ
ต่อ 108

๗. การบริหารตำแหน่งว่าง พกส. และ ลจช. (รายเดือน)

การบริหารงานบุคคลกรณีการถ่ายโอน อบจ. ปีงบประมาณ พ.ศ. 2570 (พกส. และ ลจช.รายเดือน)

สพ.สธ. แจ้งรายชื่อ บุคลากรประเภท พกส. และ ลจช. กรณี จ.18 ใน รพ.สธ.ถ่ายโอนฯ ดังนี้

1. รพ.สธ.บ้านจาน ตำบลจานใหญ่ สสอ.กันทรลักษ์

ที่	ชื่อ-สกุล	ตำแหน่งเลขที่	ประเภทเจ้าหน้าที่	สถานะ
1	นางสาวเมธิกา พิพิธ	92610	พกส.	ถ่ายโอน
2	นางสาวกัญญาภัค สิมศิริ	92609	พกส.	ถ่ายโอน
3	นายณัฐพล สุรัตน์	92608	พกส.	ถ่ายโอน
4	นายสง่า พลศักดิ์	92611	พกส.	ถ่ายโอน
5	นางสาวปรมวดี ไชยพรม	-	รายวัน	ถ่ายโอน
6	นางสาวสุนทราพร สุขชาติ	-	รายวัน	ถ่ายโอน

2. รพ.สธ.บ้านนาแก ตำบลสังข์เหล็ก สสอ.กันทรลักษ์

ที่	ชื่อ-สกุล	ตำแหน่งเลขที่	ประเภทเจ้าหน้าที่	สถานะ
1	นางชยุตดา ทองใบใหญ่	92593	พกส.	ถ่ายโอน
2	นางสุภาพร ศรีบุรี	92594	พกส.	ถ่ายโอน

3. รพ.สธ.บ้านเดื่อ ตำบลค้ออี้ง สสอ.พิลาลาด

ที่	ชื่อ-สกุล	ตำแหน่งเลขที่	ประเภทเจ้าหน้าที่	สถานะ
1	นางดวงใจ ประสมสิน	92957	พกส.	ถ่ายโอน
2	นายพรพล ประสมสิน	92955	พกส.	ถ่ายโอน
3	นางสาววิรัช สีหบุตร	92956	พกส.	ถ่ายโอน
4	นางสาวสมฤต มาตมุลศรี	1008706	ลจช.(รายเดือน)	ถ่ายโอน

4. รพ.สธ.บ้านโคก ตำบลศรีแก้ว สสอ.ศรีรัตนะ

ที่	ชื่อ-สกุล	ตำแหน่งเลขที่	ประเภทเจ้าหน้าที่	สถานะ
1	นางสาวจรรยา ทอทวีชัย	92943	พกส.	ถ่ายโอน
2	นางปรนีย์ ทองดี	92945	พกส.	ถ่ายโอน

5. รพ.สธ.บ้านจะกอง ตำบลสระพุด สสอ.ศรีรัตนะ

ที่	ชื่อ-สกุล	ตำแหน่งเลขที่	ประเภทเจ้าหน้าที่	สถานะ
1	นายอาทิตย์ เพ็งปอภาร	-	รายวัน	ถ่ายโอน
2	นางดวงอำไพ เพ็งปอภาร	1009554	ลจช.(รายเดือน)	ถ่ายโอน

6. รพ.สธ.บ้านกันจัด ตำบลกระหวั้น สสอ.ขุนหาญ

ที่	ชื่อ-สกุล	ตำแหน่งเลขที่	ประเภทเจ้าหน้าที่	สถานะ
1	นางสาววิไล อุณแก้ว	92743	พกส.	ถ่ายโอน
2	นางสาวสินีรัตน์ บุญแสน	92744	พกส.	ถ่ายโอน
3	นางหญิงรัก มะโนรา	92745	พกส.	ถ่ายโอน
4	นายพัทธวิชัย หนองทอง	-	รายวัน	ถ่ายโอน
5	นางสาวอรอุมา ทองละมุล	-	รายวัน	ถ่ายโอน

7. รพ.สธ.บ้านจำชีเหล็ก ตำบลพราณ สสอ.ขุนหาญ

ที่	ชื่อ-สกุล	ตำแหน่งเลขที่	ประเภทเจ้าหน้าที่	สถานะ
1	นายธนัญชัย สุดใจ	92729	พกส.	ถ่ายโอน
2	นางสาวอรทัย อินพะนา	92730	พกส.	ถ่ายโอน

๘. การบริหารงานบุคคลกรณีการถ่ายโอน อบจ. ปีงบประมาณ พ.ศ.๒๕๖๐ (พทส.และ ลจช. รายเดือน)

การบริหารงานบุคคลกรณีการถ่ายโอน อบจ. ปีงบประมาณ พ.ศ. 2570 (พทส. และ ลจช.รายเดือน)

สป.สธ. แจ้งรายชื่อ บุคลากรประเภท พทส. และ ลจช. กรณี จ.18 ใน รพ.สต.ถ่ายโอนฯ ดังนี้(ต่อ)

8. รพ.สต.บ้านกราม ตำบลโพธิ์ สสอ.ขุนหาญ

ที่	ชื่อ-สกุล	ตำแหน่งเลขที่	ประเภทเจ้าหน้าที่	สถานะ
1	นายปฏิภาณ คำภา	92738	พทส.	ถ่ายโอน
2	นางวันนา สุพรรณ	92739	พทส.	ถ่ายโอน
3	นางสุวิมล ก้อนเทาแก้ว	92737	พทส.	ถ่ายโอน

9. รพ.สต.บ้านพรานเหนือ ตำบลพราน สสอ.ขุนหาญ

ที่	ชื่อ-สกุล	ตำแหน่งเลขที่	ประเภทเจ้าหน้าที่	สถานะ
1	นางกรรณก คำโท	92723	พทส.	ถ่ายโอน
2	นายไพฑูริ มุงหมาย	92721	พทส.	ถ่ายโอน
3	นางศรณันท์ มุงหมาย	92725	พทส.	ถ่ายโอน
4	นางสาวสุพรรณิ ปรีภักดิ์	92720	พทส.	ถ่ายโอน
5	นายอัมรินทร์ วุฒิชัยพันธ์	92722	พทส.	ถ่ายโอน
6	นางบุญรัตน์ อินวันนา	92724	พทส.	ไม่ถ่ายโอน
7	นางสาวพัชรียา จันรัตน์	92754	พทส.	ไม่ถ่ายโอน
8	นางสาวสันนิษา ผดุงชาติ	-	รายวัน	ถ่ายโอน
9	นางสาวชนกันท์ สมนึก	1008705	ลจช.(รายเดือน)	ถ่ายโอน

สป.สธ. แจ้งรายชื่อ บุคลากรประเภท พทส. และ ลจช. ประสงค์ถ่ายโอนฯ กรณี จ.18 ไม่อยู่ใน รพ.สต.ถ่ายโอนฯ ดังนี้

1. รพ.สต.บ้านศรีอุดม ตำบลตระกาจ สสอ.กันทรลักษ์

ที่	ชื่อ-สกุล	ตำแหน่งเลขที่	ประเภทเจ้าหน้าที่	สถานะ
1	นายอุทัย ศรีคำ	92627	พทส.	ถ่ายโอน

2. รพ.สต.บ้านโพธิ์น้อย ตำบลกระหวั้น สสอ.ขุนหาญ

ที่	ชื่อ-สกุล	ตำแหน่งเลขที่	ประเภทเจ้าหน้าที่	สถานะ
1	นางสมจิตร สองงาม	92771	พทส.	ถ่ายโอน
2	นางสาวอภิญญา นาคินทร์	92769	พทส.	ถ่ายโอน

3. รพ.สต.บ้านหลักหิน ตำบลบักคอง สสอ.ขุนหาญ

ที่	ชื่อ-สกุล	ตำแหน่งเลขที่	ประเภทเจ้าหน้าที่	สถานะ
1	นางวิญญาพร ทองอินทร์	92707	พทส.	ถ่ายโอน

สป.สธ. แจ้งแนวทางการบริหารงานบุคคลกรณีถ่ายโอนภารกิจ ให้ อบจ. ปีงบประมาณ พ.ศ. 2570 ดังนี้ →

การบริหารงานบุคคลกรณีการถ่ายโอน อบจ. ปีงบประมาณ พ.ศ. 2570 (พทส. และ ลจช.รายเดือน)

หนังสือ สป.สธ. ที่ 0208.06/ว 5481 ลว. 10 ก.พ. 2569 แจ้งแนวทางการบริหารงานบุคคลกรณีถ่ายโอนภารกิจ ให้ อบจ. ปีงบประมาณ พ.ศ. 2570

1. กรณี พทส. ลจช. ประสงค์ถ่ายโอน ให้ประเมินผลการปฏิบัติงาน ณ 1 ต.ค. 69 และบันทึกสิ้นสุดการจ้างในระบบ HROPS ภายใน 1 ต.ค. 69

2. กรณี พทส. ลจช. ไม่ประสงค์ถ่ายโอนแจ้งให้ สสจ.ศรีสะเกษ จัดทำคำสั่งย้าย พทส. ให้มีผลตั้งแต่วันที่ 1 ส.ค. 69

โดยให้อยู่ปฏิบัติงานที่หน่วยงานเดิมจนถึงวันที่ 1 ต.ค. 69 และบันทึกใน HROPS ภายใน 1 ก.ค. 69

- พทส. ไม่ประสงค์ถ่ายโอนขอย้ายไปปฏิบัติงานหน่วยงานอื่น จำนวน 2 ราย

ลำดับ	ชื่อ นามสกุล	ตำแหน่ง	หน่วยงานเดิม (ตาม จ.18)	หน่วยงานใหม่	ข้อมูลประกอบการพิจารณา		
					กรอบชั้นสูง	ปฏิบัติงานจริง	ขาด/เกิน (ชั้นสูง)
1	นางบุญรัตน์ อินวันนา (ลต.92724)	พนักงานช่วยการพยาบาล	รพ.สต.บ้านพรานเหนือ ต.พรานสถอ.ขุนหาญ	รพ.สต.บ้านคล้อ ต.ขุนหาญสถอ.ขุนหาญ	5	4	-1
2	นางสาวพัชรียา จันรัตน์ (ลต.92754)	พยาบาลวิชาชีพ	รพ.สต.บ้านพรานเหนือ ต.พรานสถอ.ขุนหาญ	รพ.สต.บ้านหลักหิน ต.บักคองสถอ.ขุนหาญ	3	2	-1

ขอมติที่ประชุม คกก.พัฒนากำลังคนระดับจังหวัด :

พิจารณา : ย้าย พทส. 2 ราย และมอบ กง.บค.สสจ.สภ จัดทำคำสั่งย้าย พทส. เสนอ นพ.สสจ.สภ ลงนาม พร้อมบันทึกคำสั่งในระบบ HROPS ภายในระยะเวลาที่ สป.กำหนด

๙. การบริหารตำแหน่งว่างเพื่อจัดจ้างนักเรียนทุนสายพยาบาลและสายงานอื่นๆ จำนวน ๙ สายงาน ประจำปี ๒๕๖๙

การบริหารตำแหน่งว่างเพื่อจัดจ้างนักเรียนทุนสายพยาบาลและสายงานอื่นๆ จำนวน 9 สายงานประจำปี 2569

ส่วนที่สี่ บันทึกรายการ
สำนักงานสาธารณสุขจังหวัดขอนแก่น
ที่ ๙๒๐๐๖๖๖๖/๖๖๖๖ วันที่ ๑๑/๑๑/๖๖๖๖
เรื่อง การบริหารตำแหน่งว่างเพื่อจัดจ้างนักเรียนทุนสายพยาบาลและสายงานอื่นๆ จำนวน 9 สายงาน ประจำปี ๒๕๖๙

วันที่ที่สุด
ที่ ๑๑๑๑/๑๑๑๑/๑ ๑๑/๑๑/๖๖๖๖

แจ้งระเบียบ การใช้ตำแหน่งว่าง
และตำแหน่งที่จะว่างของ พกส.
และ ลจช. (รายเดือน)
สังกัด สสจ.ศรีสะเกษ
จำนวน 93 อัตรา
ตั้งแต่วันที่ 11 พ.ค. 69 เป็นต้นไป
เพื่อบริหารอัตรากำลังรองรับ
การจ้างนักเรียนทุนฯ 9 สายงาน
ประจำปี 2569

การให้จัดจ้างนักเรียนทุนสายพยาบาลและสายงานอื่นๆ จำนวน ๙ สายงาน ประจำปี ๒๕๖๙
มีที่ ๑๑๑๑/๑๑๑๑/๑ ๑๑/๑๑/๖๖๖๖
เรื่อง การบริหารตำแหน่งว่างเพื่อจัดจ้างนักเรียนทุนสายพยาบาลและสายงานอื่นๆ จำนวน 9 สายงาน ประจำปี ๒๕๖๙
สำนักงานสาธารณสุขจังหวัดขอนแก่น
ได้ทราบถึงรายงานแจ้งเรื่องขอ...
จึงขอแจ้งให้ทราบถึงระเบียบการ...
โดยมีสาระสำคัญดังนี้...

การบริหารตำแหน่งว่างเพื่อจัดจ้างนักเรียนทุนสายพยาบาลและสายงานอื่นๆ จำนวน 9 สายงานประจำปี 2569

บัญชีรายละเอียดการระงับการใช้ตำแหน่งว่าง พกส. และ ลจช.(รายเดือน)

ลำดับ	เลขที่	ประเภท	หน่วยงาน	ตำแหน่ง	สถานะ	ลำดับ	เลขที่	ประเภท	หน่วยงาน	ตำแหน่ง	สถานะ
1	117556	พกส.	รพ.เบญจสิรินทร์ฯ	ผู้อำนวยการสาธารณสุข*	กำหนดตำแหน่งนักเรียนทุน	21	1007521	ลจช.	รพ.สุรินทร์	ผู้อำนวยการสาธารณสุข	กำหนดตำแหน่งนักเรียนทุน
2	92055	พกส.	รพ.เมืองจันทร์	แพทย์แผนไทย	กำหนดตำแหน่งนักเรียนทุน	22	1000191	ลจช.	รพ.สุรินทร์	พยาบาลวิชาชีพ	กำหนดตำแหน่งนักเรียนทุน
3	92054	พกส.	รพ.เมืองจันทร์	แพทย์แผนไทย	กำหนดตำแหน่งนักเรียนทุน	23	92055	พกส.	รพ.สุรินทร์	นักโภชนาการ*	กำหนดตำแหน่งนักเรียนทุน
4	91604	พกส.	รพ.โนนสูง	พยาบาลวิชาชีพ*	สป.ส. รอใบการใช้ตำแหน่ง	24	91907	พกส.	รพ.สุรินทร์	ผู้อำนวยการทันตและทันตวิญญู*	ขอมี CHRO เสด็จฯ
5	91609	พกส.	รพ.โนนสูง	พยาบาลวิชาชีพ	บันทึกข้อมูลจ้าง HROPS เรียบร้อยแล้ว	25	91206	พกส.	รพ.สุรินทร์	พยาบาลวิชาชีพ	กำหนดตำแหน่งนักเรียนทุน
6	91610	พกส.	รพ.โนนสูง	พยาบาลวิชาชีพ	บันทึกข้อมูลจ้าง HROPS เรียบร้อยแล้ว	26	91452	พกส.	รพ.ขุนหาญ	พยาบาลวิชาชีพ	กำหนดตำแหน่งนักเรียนทุน
7	91385	พกส.	รพ.โนนศรีสุวรรณ	เจ้าพนักงานเครื่องผสมพิมพ์	กำหนดตำแหน่งนักเรียนทุน	27	91451	พกส.	รพ.ขุนหาญ	พยาบาลวิชาชีพ	กำหนดตำแหน่งนักเรียนทุน
8	91076	พกส.	รพ.โนนศรีสุวรรณ	พนักงานแปล	กำหนดตำแหน่งนักเรียนทุน	28	91464	พกส.	รพ.บ้านค้อ	ผู้อำนวยการสาธารณสุข*	สป.ส. รอใบการใช้ตำแหน่ง
9	91070	พกส.	รพ.โนนศรีสุวรรณ	แพทย์แผนไทย/บริหารการสาธารณสุข	หน่วยงานยังไม่ส่งข้อมูลจ้าง	29	91556	พกส.	รพ.บ้านค้อ	เจ้าพนักงานธุรการ	กำหนดตำแหน่งนักเรียนทุน
10	1006590	ลจช.	รพ.โนนศรีสุวรรณ	พยาบาลวิชาชีพ	สป.ส. รอใบการใช้ตำแหน่ง	30	91559	พกส.	รพ.บ้านค้อ	พนักงานบริการ	กำหนดตำแหน่งนักเรียนทุน
11	91987	พกส.	รพ.โนนบึง	พยาบาลวิชาชีพ/มีใบจากกรมสาธารณสุข	อยู่ระหว่างสรรหา	31	117966	พกส.	รพ.บ้านค้อ	พยาบาลวิชาชีพ	กำหนดตำแหน่งนักเรียนทุน
12	91913	พกส.	รพ.โนนบึง	นักส่งเสริมสุขภาพ	กำหนดตำแหน่งนักเรียนทุน	32	91540	พกส.	รพ.บ้านค้อ	พยาบาลวิชาชีพ	กำหนดตำแหน่งนักเรียนทุน
13	91091	พกส.	รพ.โนนบึง	เจ้าพนักงานธุรการ	กำหนดตำแหน่งนักเรียนทุน	33	91736	พกส.	รพ.บ้านค้อ	เจ้าพนักงานธุรการ	กำหนดตำแหน่งนักเรียนทุน
14	91162	พกส.	รพ.โนนพนาถ	ผู้อำนวยการสาธารณสุข	กำหนดตำแหน่งนักเรียนทุน	34	1009970	ลจช.	รพ.บ้านค้อ	พนักงานบริการ	บันทึกข้อมูลจ้าง HROPS เรียบร้อยแล้ว
15	91215	พกส.	รพ.โนนพนาถ	เจ้าพนักงานการทันตและทันตวิญญู	กำหนดตำแหน่งนักเรียนทุน	35	91025	พกส.	รพ.พยุหะ	พนักงานชีพฝึก	กำหนดตำแหน่งนักเรียนทุน
16	91330	พกส.	รพ.สุรินทร์	พนักงานประจำตัว	กำหนดตำแหน่งนักเรียนทุน	36	110216	พกส.	รพ.พยุหะ	แพทย์แผนไทย	กำหนดตำแหน่งนักเรียนทุน
17	91270	พกส.	รพ.สุรินทร์	พนักงานแปล	กำหนดตำแหน่งนักเรียนทุน	37	91709	พกส.	รพ.พยุหะ	พนักงานชีพฝึก	กำหนดตำแหน่งนักเรียนทุน
18	91273	พกส.	รพ.สุรินทร์	พนักงานประจำตัว	กำหนดตำแหน่งนักเรียนทุน	38	1008605	ลจช.	รพ.พยุหะ	พยาบาลวิชาชีพ	กำหนดตำแหน่งนักเรียนทุน
19	91315	พกส.	รพ.สุรินทร์	พยาบาลวิชาชีพ	กำหนดตำแหน่งนักเรียนทุน	39	92617	พกส.	รพ.ภูสิงห์	ผู้อำนวยการสาธารณสุข*	กำหนดตำแหน่งนักเรียนทุน
20	91364	พกส.	รพ.สุรินทร์	แพทย์แผนไทย	กำหนดตำแหน่งนักเรียนทุน	40	92616	พกส.	รพ.ภูสิงห์	ผู้อำนวยการสาธารณสุข*	กำหนดตำแหน่งนักเรียนทุน

การบริหารตำแหน่งว่างเพื่อจัดจ้างนักเรียนทุนสายพยาบาลและสายงานอื่นๆ จำนวน 9 สายงานประจำปี 2569

บัญชีรายละเอียดการระงับการใช้ตำแหน่งว่าง พกส. และ ลจข.(รายเดือน)(ต่อ)

ลำดับ	เลขที่	ประเภท	หน่วยงาน	ตำแหน่ง	สถานะ	ลำดับ	เลขที่	ประเภท	หน่วยงาน	ตำแหน่ง	สถานะ
41	92615	พทล.	รพ.กุฉินท	เจ้าพนักงานธุรการ*	กำหนดตำแหน่งนักเรียนทุน	61	110210	พทล.	รพ.ศึกษาศาสตร์	พยาบาลวิชาชีพ	กำหนดตำแหน่งนักเรียนทุน
42	92621	พทล.	รพ.กุฉินท	นักวิชาการสาธารณสุข*	กำหนดตำแหน่งนักเรียนทุน	62	92366	พทล.	รพ.ศึกษาศาสตร์	แพทย์แผนไทย	กำหนดตำแหน่งนักเรียนทุน
43	91905	พทล.	รพ.กุฉินท	พนักงานช่วยเหลือคนไข้*	สป.ส. ระงับการใช้ตำแหน่ง	63	117552	พทล.	รพ.ศึกษาศาสตร์	พยาบาลวิชาชีพ	กำหนดตำแหน่งนักเรียนทุน
44	1004772	ลจข.	รพ.กุฉินท	เจ้าพนักงานการเงินและบัญชี	กำหนดตำแหน่งนักเรียนทุน	64	117555	พทล.	รพ.ศึกษาศาสตร์	พยาบาลวิชาชีพ	กำหนดตำแหน่งนักเรียนทุน
45	1001905	ลจข.	รพ.ราชมนเอย	นักวิชาการสาธารณสุข	สป.ส. ระงับการใช้ตำแหน่ง	65	110217	พทล.	รพ.ศึกษาศาสตร์	นักวิชาการสาธารณสุข	กำหนดตำแหน่งนักเรียนทุน
46	92109	พทล.	รพ.ราชวิถี	นักวิชาการสาธารณสุข	กำหนดตำแหน่งนักเรียนทุน	66	117554	พทล.	รพ.ศึกษาศาสตร์	พยาบาลวิชาชีพ	กำหนดตำแหน่งนักเรียนทุน
47	92135	พทล.	รพ.ราชวิถี	นักจิตวิทยาคลินิก	กำหนดตำแหน่งนักเรียนทุน	67	92344	พทล.	รพ.ศึกษาศาสตร์	เจ้าพนักงานเภสัชกรรม	กำหนดตำแหน่งนักเรียนทุน
48	1001051	ลจข.	รพ.ราชวิถี	นักวิชาการสาธารณสุข	กำหนดตำแหน่งนักเรียนทุน	68	92500	พทล.	รพ.วชิรพยาบาล	นายช่างเทคนิค	กำหนดตำแหน่งนักเรียนทุน
49	1000669	ลจข.	รพ.ราชวิถี	นักวิชาการสาธารณสุข	กำหนดตำแหน่งนักเรียนทุน	69	1007017	ลจข.	รพ.วชิรพยาบาล	แพทย์แผนไทย*	สป.ส. ระงับการใช้ตำแหน่ง
50	1004957	ลจข.	รพ.ราชวิถี	นักวิชาการสาธารณสุข(พันธุศาสตร์)	อนุมัติ CHRO เขต ท้องถิ่น	70	92492	พทล.	รพ.จุฬารัตน	เจ้าพนักงานสาธารณสุข*	สป.ส. ระงับการใช้ตำแหน่ง
51	92200	พทล.	รพ.ศรีวิชัย	นักศึกษานิเทศน์	กำหนดตำแหน่งนักเรียนทุน	71	92540	พทล.	รพ.จุฬารัตน	พยาบาลวิชาชีพ	กำหนดตำแหน่งนักเรียนทุน
52	92324	พทล.	รพ.ศรีวิชัย	นักวิชาการสาธารณสุข	กำหนดตำแหน่งนักเรียนทุน	72	1009435	ลจข.	รพ.จุฬารัตน	เจ้าพนักงานธุรการ	กำหนดตำแหน่งนักเรียนทุน
53	92356	พทล.	รพ.ศรีวิชัย	นักวิชาการคอมพิวเตอร์	กำหนดตำแหน่งนักเรียนทุน	73	1007639	ลจข.	รพ.จุฬารัตน	นักวิชาการสาธารณสุข*	สป.ส. ระงับการใช้ตำแหน่ง
54	92200	พทล.	รพ.ศรีวิชัย	นักเทคนิคการแพทย์*	กำหนดตำแหน่งนักเรียนทุน	74	92716	พทล.	ลจข.ศรีสะเกษ	แพทย์แผนไทย*	กำหนดตำแหน่งนักเรียนทุน
55	1000692	ลจข.	รพ.ศรีวิชัย	แพทย์แผนไทย	กำหนดตำแหน่งนักเรียนทุน	75	90027	พทล.	ลจข.ศรีสะเกษ	แพทย์แผนไทย	กำหนดตำแหน่งนักเรียนทุน
56	1009554	ลจข.	รพ.ศรีวิชัย	นักวิชาการคอมพิวเตอร์	กำหนดตำแหน่งนักเรียนทุน	76	1007951	ลจข.	รพ.ลพบุรี	แพทย์แผนไทย	บันทึกข้อมูลจ้าง HROPS เรียบร้อยแล้ว
57	1000697	ลจข.	รพ.ศรีวิชัย	พยาบาลวิชาชีพ	กำหนดตำแหน่งนักเรียนทุน	77	92607	พทล.	รพ.ลพบุรี	ลจข.บริหาร	กำหนดตำแหน่งนักเรียนทุน
58	1000690	ลจข.	รพ.ศรีวิชัย	พยาบาลวิชาชีพ	กำหนดตำแหน่งนักเรียนทุน	78	92680	พทล.	รพ.ลพบุรี	ลจข.บริหาร	สป.ส. ระงับการใช้ตำแหน่ง
59	91454	พทล.	รพ.ศึกษาศาสตร์	แพทย์แผนไทย*	สป.ส. ระงับการใช้ตำแหน่ง	79	92696	พทล.	รพ.ลพบุรี	ลจข.บริหาร	อยู่ระหว่างสรรหา
60	1009540	ลจข.	รพ.ศึกษาศาสตร์	เจ้าพนักงานเภสัชกรรม*	สป.ส. ระงับการใช้ตำแหน่ง	80	92703	พทล.	รพ.ลพบุรี	ลจข.บริหาร	กำหนดตำแหน่งนักเรียนทุน

การบริหารตำแหน่งว่างเพื่อจัดจ้างนักเรียนทุนสายพยาบาลและสายงานอื่นๆ จำนวน 9 สายงานประจำปี 2569

บัญชีรายละเอียดการระงับการใช้ตำแหน่งว่าง พกส. และ ลจข.(รายเดือน)(ต่อ)

ลำดับ	เลขที่	ประเภท	หน่วยงาน	ตำแหน่ง	สถานะ
81	92665	พทล.	รพ.ลพบุรี	พนักงานช่วยการพยาบาล	กำหนดตำแหน่งนักเรียนทุน
82	92254	พทล.	รพ.ลพบุรี	แพทย์แผนไทย*	สป.ส. ระงับการใช้ตำแหน่ง
83	92612	พทล.	รพ.ลพบุรี	พยาบาลวิชาชีพ*	กำหนดตำแหน่งนักเรียนทุน
84	92001	พทล.	รพ.ลพบุรี	พยาบาลวิชาชีพ	กำหนดตำแหน่งนักเรียนทุน
85	1000137	ลจข.	รพ.ลพบุรี	ลจข.บริหาร	กำหนดตำแหน่งนักเรียนทุน
86	92950	พทล.	รพ.ลพบุรี	แพทย์แผนไทย	กำหนดตำแหน่งนักเรียนทุน
87	1007820	ลจข.	รพ.ลพบุรี	พยาบาลวิชาชีพ	กำหนดตำแหน่งนักเรียนทุน
88	92906	พทล.	รพ.ลพบุรี	พยาบาลวิชาชีพ	อยู่ระหว่างสรรหา
89	92082	พทล.	รพ.ลพบุรี	พนักงานช่วยเหลือคนไข้	กำหนดตำแหน่งนักเรียนทุน
90	1007950	ลจข.	รพ.ลพบุรี	แพทย์แผนไทย	กำหนดตำแหน่งนักเรียนทุน
91	92007	พทล.	รพ.ลพบุรี	นักวิชาการสาธารณสุข	บันทึกข้อมูลจ้าง HROPS เรียบร้อยแล้ว
92	92934	พทล.	รพ.ลพบุรี	นักวิชาการสาธารณสุข	กำหนดตำแหน่งนักเรียนทุน
93	1000703	ลจข.	รพ.ลพบุรี	นักวิชาการสาธารณสุข	อยู่ระหว่างสรรหา

๑๐. การดำเนินการเลื่อนเงินเดือนลูกจ้างประจำ ณ วันที่ ๑ เมษายน ๒๕๖๙

ไทม์ไลน์การเลื่อนขึ้นค่าจ้างลูกจ้างประจำ สว.ศรีสะเกษ (รอบที่ 1/2569)

1 เมษายน 2569:
วันที่มีผลเลื่อนขึ้น
เป็นวันที่กำหนดให้ลูกจ้างประจำได้รับ
อัตราค่าจ้างขั้นสูงตามตำแหน่งที่แต่งตั้ง

15 พฤษภาคม 2569:
คณะกรรมการเห็นชอบ
หนังสือจังหวัดแจ้งมติเห็นชอบผลประเมิน (สท 0017.5/ว 3789)
จังหวัดแจ้งมติคณะกรรมการกลั่นกรองฯ
เห็นชอบผลประเมินประสิทธิภาพการปฏิบัติงานแล้ว

**ภายในเดือนพฤษภาคม:
เสนอคำสั่ง**
สว.ศรีสะเกษ อยู่ระหว่างจัดทำและเสนอ
คำสั่งเลื่อนขึ้นค่าจ้างให้เสร็จสิ้น

ตารางสรุปการดำเนินงาน

1 เมษายน 2569:	วันที่มีผลเลื่อนขึ้นค่าจ้างลูกจ้างประจำ รอบที่ 1
15 พฤษภาคม 2569:	หนังสือจังหวัดแจ้งมติเห็นชอบผลประเมิน (สท 0017.5/ว 3789)
ภายใน พฤษภาคม 2569:	จัดทำและเสนอคำสั่งเลื่อนขึ้นค่าจ้างลูกจ้างประจำ

© NotebookLM

๑๑. กำหนดการสรรหาและเลือกสรร ตำแหน่ง เกสัชกร (พนักงานราชการทั่วไป) ประจำปี ๒๕๖๙

กำหนดการสรรหาและเลือกสรร "เภสัชกร" (พนักงานราชการทั่วไป) ประจำปี 2569

21 พ.ค. 2569
สอบสัมภาษณ์ออนไลน์
ผู้สมัครต้องเข้ารับการสัมภาษณ์ผ่านระบบออนไลน์ตามวันเวลาที่กำหนด

27 พ.ค. 2569
เลือกสถานที่ปฏิบัติงาน
ดำเนินการเลือกสถานที่ผ่านระบบออนไลน์ (Online)

29 พ.ค. - 12 มิ.ย. 2569
รายงานตัวเข้าทำงาน
ผู้ที่ผ่านการคัดเลือกต้องรายงานตัว ณ สถานที่ปฏิบัติงานจริงที่ได้รับเลือก

โรงพยาบาลที่ปฏิบัติงาน

- โรงพยาบาลกัมปกรสิทธิ์ (สวท.)
- โรงพยาบาลศรีรัตน (รสบ.)
- โรงพยาบาลพยุหะ (รสบ.)
- โรงพยาบาลกสิกรรม (สวท.)
- โรงพยาบาลอุทุมพรพิสัย (สวท.)
- โรงพยาบาลโคกจาน (รสบ.)
- สำนักงานสาธารณสุขจังหวัดศรีสะเกษ

๑๒. หลักเกณฑ์การลาออกจากการปฏิบัติราชการพนักงานราชการ ปี ๒๕๖๙



กลุ่มงานบริหารและพัฒนา
รูปแบบการจ้างงานทางเลือก

หลักเกณฑ์ที่เกี่ยวข้อง

การลาออกจากการปฏิบัติงานในระหว่างสัญญาจ้างของพนักงานราชการ

ข้อ 29 ระเบียบสำนักนายกรัฐมนตรีว่าด้วยพนักงานราชการพ.ศ. 2547

พนักงานราชการ
ประสงค์การลาออก

ยื่นหนังสือขอลาออก
ต่อหัวหน้าส่วนราชการ

ตามหลักเกณฑ์
ที่ส่วนราชการกำหนด

หนังสือสำนักงานปลัดกระทรวงสาธารณสุข
ที่ สร 0208.02/ว 5082 ลว. 29 ม.ค.69

หลักเกณฑ์การลาออกจากการปฏิบัติงาน
ในระหว่างสัญญาจ้างของพนักงานราชการ
ในสังกัดสำนักงานปลัดกระทรวงสาธารณสุข
พ.ศ. 2569
ใช้บังคับตั้งแต่วันที่ประกาศเป็นต้นไป
(29 มกราคม 2569)

๔.๖ กลุ่มงานบริหารทั่วไป

๔.๖.๑ งานการเงินการบัญชีและงบประมาณ

๔.๖.๑.๑ รายงานลูกหนี้เงินยืมงบประมาณ

สำนักงานสาธารณสุขจังหวัดศรีสะเกษ

รายงานลูกหนี้เงินยืมงบประมาณ

ณ วันที่ ๑๘ พฤษภาคม ๒๕๖๙

ลำดับ	เลขที่สัญญา	วันที่ยืม	วันครบสัญญา	ชื่อผู้ยืม	หน่วยงาน	จำนวนเงินที่ยืม
1	32/69	17 ก.พ.69	20 มี.ค.69	นายธีระชัย พรหมคุณ	สสอ.เมืองฯ	10,000.00
2	41/69	4 มี.ค.69	3 เม.ย.69	นางปรีชญา บุรณะ	สสอ.เมืองฯ	18,750.00
3	44/69	4 มี.ค.69	11 เม.ย.69	นายเอื้ออังกูร คำมา	สสอ.พยุห์	10,000.00
4	46/69	4 มี.ค.69	18 เม.ย.69	นายสุระพล นามวงศ์	สสอ.ห้วยทับทัน	18,750.00
5	47/69	4 มี.ค.69	18 เม.ย.69	นางสุพรรณนิการ์ อสีพงษ์	สสอ.บึงบูรพ์	18,750.00
6	61/69	12 มี.ค.69	14 เม.ย.69	นายคมสัน รัตนสีหภูมิ	สสอ.ขุขันธ์	10,000.00
7	66/69	13 มี.ค.69	14 เม.ย.69	นางสุจิตราภรณ์ นามกระจ่าง	สสอ.ไพรบึง	24,600.00
8	67/69	16 มี.ค.69	14 เม.ย.69	นายอรรถวุฒิ เมตกรุณสกุลศิริ	สสอ.ศีลาลาด	48,730.00
9	69/69	16 มี.ค.69	14 เม.ย.69	นางสาวน้ำฝน ไสกกระจ่าง	รพ.วังหิน	50,700.00
10	72/69	17 มี.ค.69	18 เม.ย.69	นางรัศมี คำขาลี	รพ.ยางชุมน้อย	69,300.00
11	75/69	17 มี.ค.69	18 เม.ย.69	นายวุฒิวัฒนา เพ็งชัย	สสอ.โพธิ์ศรีสุวรรณ	36,600.00
12	79/69	20 มี.ค.69	23 เม.ย.69	นางสาวศศิธร คงสมกาย	สสอ.ขุนหาญ	48,750.00
13	80/69	23 มี.ค.69	28 เม.ย.69	นายสุขสันต์ กองสะดี	สสอ.ยางชุมน้อย	15,000.00
14	81/69	23 มี.ค.69	28 เม.ย.69	นางสาวแก้วนภา ชื่อสัตย์	สสอ.บึงบูรพ์	10,000.00
15	82/69	23 มี.ค.69	23 เม.ย.69	นางชนม์นิภา แก้วพลงาม	สสอ.ห้วยทับทัน	10,000.00
16	87/69	26 มี.ค.69	28 เม.ย.69	นางสาวจันทรา คำลอย	สสอ.ขุนหาญ	28,000.00
17	88/69	23 มี.ค.69	28 เม.ย.69	นางสาวศิริมาศ ศิริณัย	สสอ.ขุนหาญ	28,000.00

จุดประสงค์:- เพื่อทราบและดำเนินการจัดส่งเอกสารเพื่อขอใช้เงินยืมภายในวันที่ ๓๐ พฤษภาคม ๒๕๖๙

ที่ประชุม : รับทราบ

๔.๖.๑.๒ แจ้งเปลี่ยนแปลงการโอนค่ารักษาพยาบาล/ค่าการศึกษาบุตร ผ่านระบบ KTB Corporate Online

การโอนค่ารักษาพยาบาล/ค่าการศึกษาบุตร ผ่านระบบ KTB Corporate Online ตั้งแต่เดือนมิถุนายน พ.ศ. 2569 เป็นต้นไป งานการเงินการบัญชีและงบประมาณ สำนักงานสาธารณสุขจังหวัดศรีสะเกษจะปรับเปลี่ยนวิธีการจ่ายเงินค่ารักษาพยาบาลและค่าการศึกษาบุตรของหน่วยงานในสังกัด โดยที่ผ่านมา การโอนเงินค่ารักษาพยาบาลและค่าการศึกษาบุตร ได้ดำเนินการโอนเข้าบัญชีของหน่วยงานเพื่อให้หน่วยงานนำไปดำเนินการเบิกจ่ายแก่ผู้มีสิทธิ โดยจะดำเนินการจ่ายผ่านระบบ KTB Corporate Online เข้าบัญชีผู้มีสิทธิโดยตรง เพื่อให้การปฏิบัติเป็นไปตามหลักเกณฑ์และแนวทางการบริหารการเงินการคลังภาครัฐด้านการรับและการจ่ายเงินผ่านระบบอิเล็กทรอนิกส์ จึงขอความร่วมมือจากทุกหน่วยงานที่ส่งเบิกค่ารักษาพยาบาลและค่าการศึกษาบุตร จัดส่งข้อมูลประกอบการเบิกในรูปแบบไฟล์ Excel ตามแบบฟอร์มที่สำนักงานสาธารณสุขจังหวัดศรีสะเกษกำหนด ไปยัง E-mail vaanzaa@gmail.com พร้อมทั้งตรวจสอบความถูกต้องของข้อมูล ได้แก่ ชื่อ-สกุล เลขประจำตัวประชาชน เลขบัญชีธนาคาร และรายละเอียดการเบิกให้ครบถ้วนก่อนนำส่ง

หมายเหตุ

1. ผู้มีสิทธิที่ใช้ บัญชีธนาคารกรุงไทย จะได้รับการโอนเงินเข้าบัญชีก่อนวันสิ้นเดือน 3 วันทำการ
2. ผู้มีสิทธิที่ใช้ บัญชีธนาคารอื่น จะได้รับการโอนเงินช้ากว่าผู้ใช้บัญชีธนาคารกรุงไทย 2 วันทำการ
3. กรณีมีผู้ใช้ บัญชีธนาคารอื่นนอกเหนือจากธนาคารกรุงไทย ขอให้หน่วยงานจัดทำ ไฟล์ Excel แยกจากไฟล์ของผู้ใช้บัญชีธนาคารกรุงไทย เพื่อความสะดวกและความถูกต้องในการดำเนินการโอนเงินผ่านระบบ KTB Corporate Online

1	2	3	4	5	6	7	8	9
Receiving Bank Code	Receiving A/C No.	Receiver Name	Transfer Amount	Citizen ID/Tax ID	DDA Ref	Reference No./ DDA Ref 2	Email	Mobile No.
008	3118035288	นาย ค.	17,540.00				vaanzaa@gmail.com	เบอร์โทรผู้มีสิทธิรับเงิน

จุดประสงค์:- เพื่อทราบ

ที่ประชุม : รับทราบ

๔.๖.๑.๓ ปฏิทินการส่งข้อมูลบทยอดและการเผยแพร่รายงานประเมินประสิทธิภาพการเงินการคลัง

1. ข้อมูลบทยอด และข้อมูลบริการ

- 1.1 หน่วยบริการแม่ข่าย (รพ.) ส่งภายในวันที่ 10 ของเดือนถัดไป
- 1.2 หน่วยบริการลูกข่าย (รพ.สต.) ส่งภายในวันที่ 25 ของเดือนถัดไป
- 1.3 ข้อมูลบริการ ส่งภายในวันที่ 25 ของเดือนถัดไป

2. รายงานประเมินประสิทธิภาพการเงินการคลัง

- 2.1 รายงานประเมินวิกฤตทางการเงินระดับ 7 (Risk Scoring) เผยแพร่ภายในวันที่ 16 ของเดือนถัดไป
- 2.2 รายงานประเมินประสิทธิภาพทางการเงิน (7 Plus Efficiency) เผยแพร่ภายในวันที่ 16 ของเดือนถัดไป
- 2.3 รายงานแผนทางการเงิน (Planfin) เผยแพร่ภายในวันที่ 16 ของเดือนถัดไป
- 2.4 รายงานคุณภาพบทยอด เผยแพร่ภายในวันที่ 16 ของเดือนถัดไป
- 2.5 รายงานข้อมูลบริการ เผยแพร่ภายในวันที่ 26 ของเดือนถัดไป
- 2.6 รายงานประเมินประสิทธิภาพต้นทุนหน่วยบริการแบบ (Quick Method) เผยแพร่ภายในวันที่ 28 ของเดือนถัดไป
- 2.7 รายงานประเป็นประสิทธิภาพ (Total Performance Score: TPS) เผยแพร่ภายในสิ้นเดือนของเดือนถัดไป

หมายเหตุ :

1. ปฏิทินการส่งข้อมูลตั้งแต่ปีงบประมาณ พ.ศ. 2569 เป็นต้นไป จนกว่าจะมีการเปลี่ยนแปลง
2. ข้อ 2 หากตรงกับวันหยุดราชการและวันหยุดนักขัตฤกษ์ ให้เลื่อนเป็นวันทำการถัดไป

จุดประสงค์ : เพื่อทราบ

ที่ประชุม : รับทราบ

๔.๖.๑.๔ ติดตามงบ พขอ. ปีงบประมาณ ๒๕๖๙

ตามหนังสือ กลุ่มงานสาธารณสุขมูลฐานและระบบสุขภาพปฐมภูมิ ที่ ศก 0033.015/ว 357 ลงวันที่ 16 มกราคม 2569 เรื่อง แจ้งจัดสรรงบประมาณโครงการสนับสนุนการขับเคลื่อนการพัฒนาคุณภาพชีวิตและยกระดับสุขภาพประชาชน ด้วยกลไกคณะกรรมการพัฒนาคุณภาพชีวิตระดับอำเภอ (พขอ.) จังหวัดศรีสะเกษ ปีงบประมาณ 2569 จัดสรรให้สาธารณสุขอำเภอ ทุกอำเภอ แห่งละ 10,000 บาท โดยกำหนดให้เบิกจ่ายให้แล้วเสร็จ ภายในวันที่ 30 มิถุนายน 2569 (ข้อมูล ณ วันที่ 20 พฤษภาคม 2569) คงเหลือ 4 แห่ง ดังนี้

1. สสอ.ยางชุมน้อย
2. สสอ.ขุนหาญ
3. สสอ.ราษีไศล
4. สสอ.ศิลาลาด

จุดประสงค์ : เพื่อทราบและดำเนินการ

ที่ประชุม : รับทราบ

๔.๖.๒ งานตรวจสอบและควบคุมภายใน

๔.๖.๒.๑ แจ้งแนวทางการเสนอโครงการ

แนวทางการเสนอโครงการ

หน่วยงานสาธารณสุขจังหวัดศรีสะเกษ เพื่อลงนาม

(การจัดอบรม/ประชุมเชิงปฏิบัติการ และการจัดประชุมราชการ)

1. การเสนอโครงการ : การจัดอบรม/ประชุมเชิงปฏิบัติการ และการจัดประชุมราชการ ส่วนของ สสอ./รพช./รพท./รพศ.



ชื่อโครงการ.....

ท้ายชื่อโครงการ ใส่ปีงบประมาณ “ประจำปีงบประมาณ พ.ศ. ๒๕๖๙”

๑. หลักการและเหตุผล

.....

๒. วัตถุประสงค์ของโครงการ

.....

๓. ตัวชี้วัดของโครงการ

.....

๔. กลุ่มเป้าหมาย

.....

๕. วิธีการดำเนินงาน

.....

๖. สถานที่ดำเนินการ

.....

๗. ระยะเวลาดำเนินการ

เดือน.....๒๕๖๙ - เดือน.....๒๕๖๙

๘. งบประมาณ

จากเงินบำรุง..... จำนวน.....บาท (...ตัวอักษร...)

โดยเป็นค่าใช้จ่ายในการดำเนินงาน ดังนี้

.....

.....

๙. ผู้รับผิดชอบโครงการ

๑. กลุ่มงาน..... โรงพยาบาล.....

๒. กลุ่มงาน..... สำนักงานสาธารณสุขอำเภอ.....

๓. กลุ่มงาน..... โรงพยาบาลส่งเสริมสุขภาพตำบล.....

๑๐. การประเมินผลโครงการ

.....
.....

๑๑. ผลที่คาดว่าจะได้รับ

.....
.....

.....ผู้เสนอโครงการ
(.....)
ตำแหน่ง.....

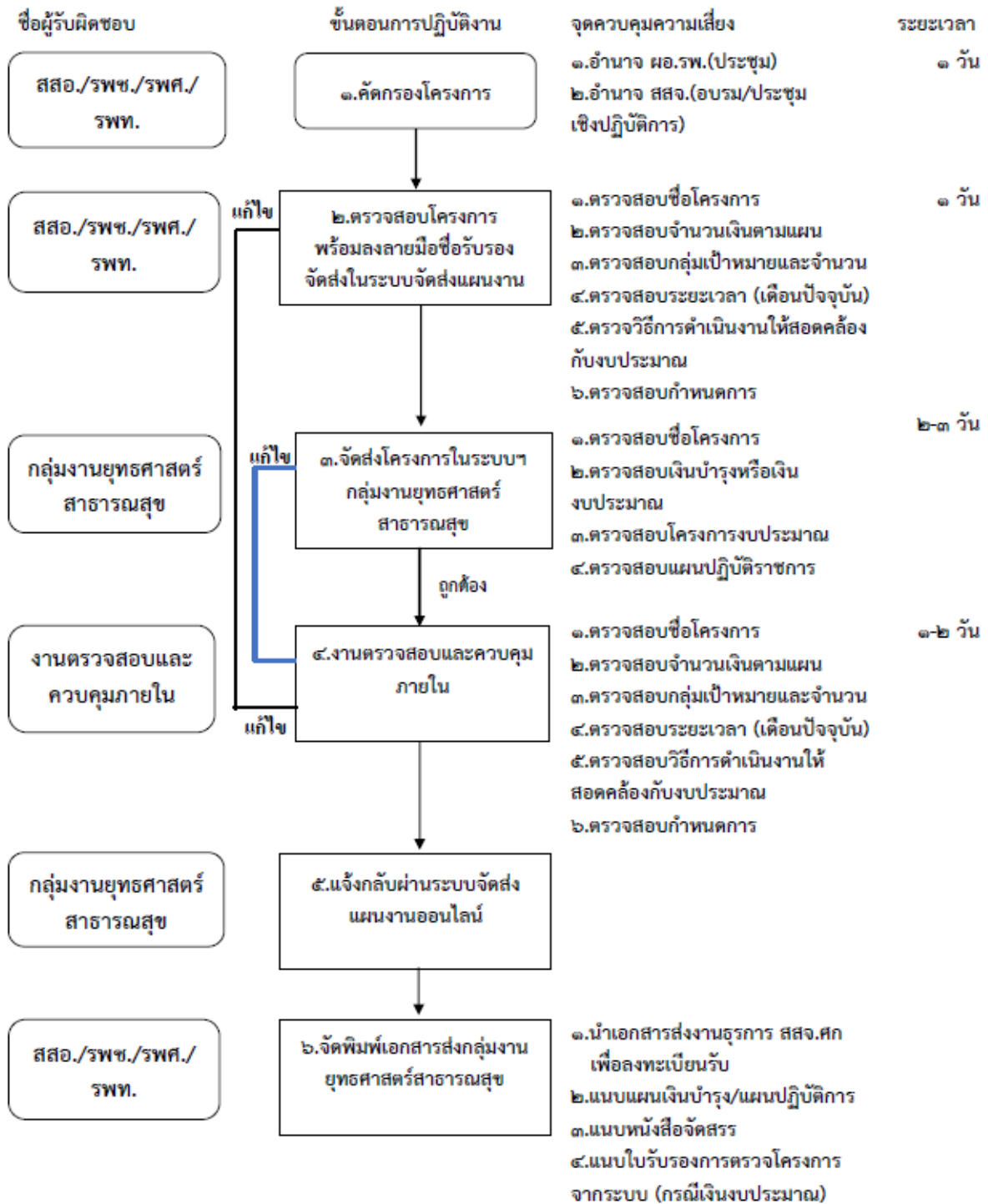
.....ผู้เสนอโครงการ
(.....)
ตำแหน่ง.....

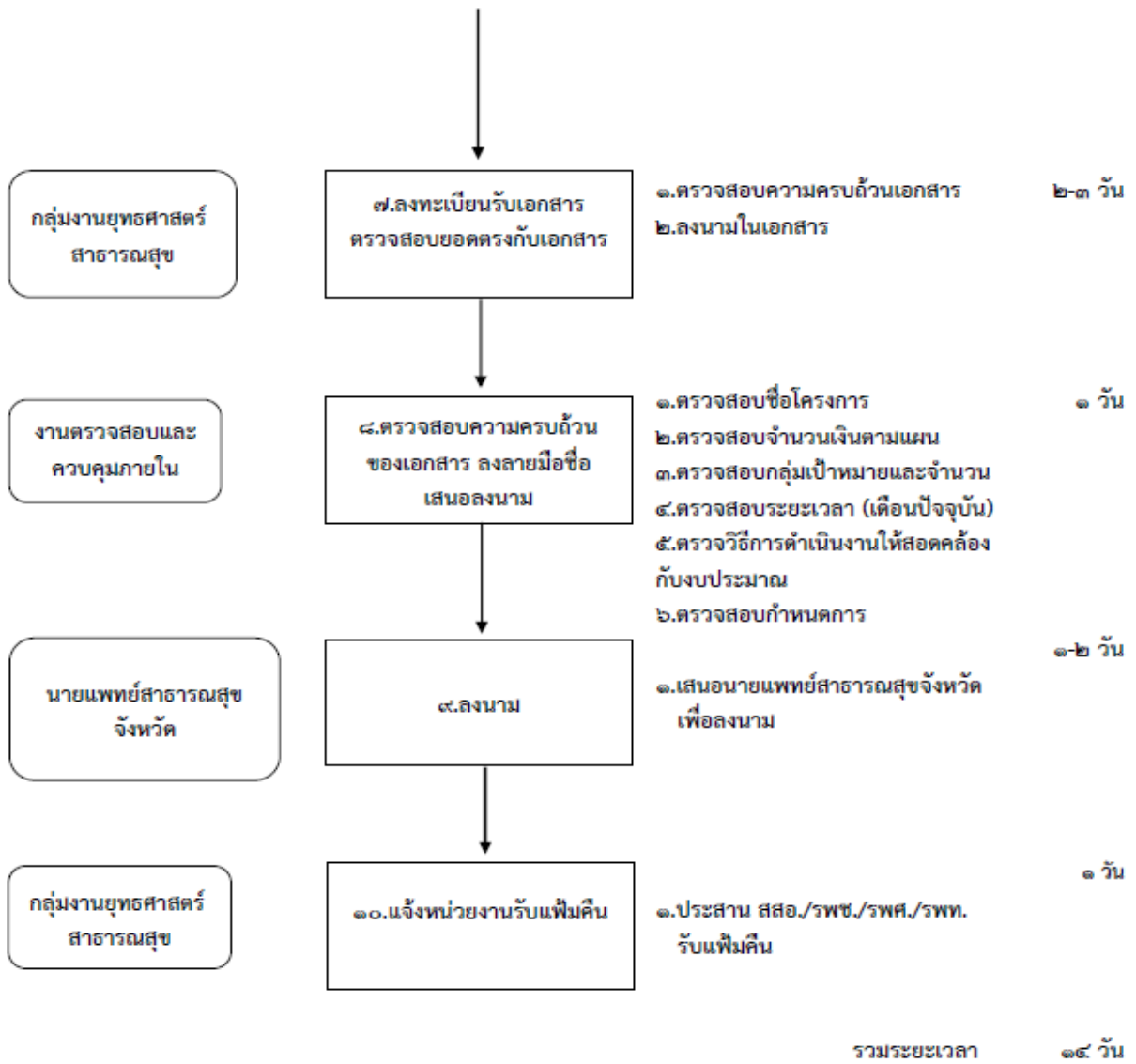
.....ผู้เห็นชอบโครงการ
(.....)
ตำแหน่ง.....

.....ผู้เห็นชอบโครงการ
(.....)
ตำแหน่ง.....

.....ผู้อนุมัติโครงการ
(นายทอง วีระแสงพงษ์)
นายแพทย์สาธารณสุขจังหวัดศรีสะเกษ

แนวทางการเสนอโครงการ
อบรม / ประชุมเชิงปฏิบัติการ / การจัดงาน
วัตถุประสงค์ : เพื่อให้การดำเนินงานเป็นไปอย่างมีประสิทธิภาพ ประสิทธิผล บรรลุวัตถุประสงค์ที่กำหนด
ดำเนินการแล้วเสร็จตามระยะเวลาที่กำหนด





จุดประสงค์:- เพื่อทราบ

ที่ประชุม: รับทราบ

๔.๖.๓ งานพัสดุ

๔.๖.๓.๑. แจ้งหนังสือเวียน, หนังสือที่เกี่ยวข้อง และแนวทางปฏิบัติ

๑ หนังสือคณะกรรมการวินิจฉัยปัญหาการจัดซื้อจัดจ้างและการบริหารพัสดุภาครัฐ กรมบัญชีกลาง ที่ กค(กวจ) ๐๔๐๕.๒/ว ๒๔๒ ลว. ๘ เมษายน ๒๕๖๙ เรื่อง แนวทางปฏิบัติเกี่ยวกับการดำเนินการจัดซื้อจัดจ้างในช่วงเวลาที่ได้รับผลกระทบจากสถานการณ์ความขัดแย้งในภูมิภาคตะวันออกกลาง

๒ หนังสือคณะกรรมการวินิจฉัยปัญหาการจัดซื้อจัดจ้างและการบริหารพัสดุภาครัฐ กรมบัญชีกลาง ที่ กค(กวจ) ๐๔๐๕.๕/ว ๒๙๘ ลว. ๒๗ เมษายน ๒๕๖๙ เรื่อง แนวทางปฏิบัติในการอุทธรณ์ผ่านระบบอิเล็กทรอนิกส์

๓. หนังสือคณะกรรมการพิจารณาอุทธรณ์และข้อร้องเรียน กรมบัญชีกลาง ที่ กค(กอร) ๐๔๐๕.๕/ว ๓๐๐ ลว. ๒๗ เมษายน ๒๕๖๙ เรื่อง กำหนดแบบรายงานความเห็นอุทธรณ์ของหน่วยงานของรัฐ (อช ๒)

๔. หนังสือคณะกรรมการพิจารณาอุทธรณ์และข้อร้องเรียน กรมบัญชีกลาง ที่ กค(กอร) ๐๔๐๕.๕/๑๖๒๗๗ ลว. ๗ พฤษภาคม ๒๕๖๙ เรื่อง แจ้งผลการพิจารณาอุทธรณ์ของบริษัท



หนังสือแจ้งเวียน งานพัสดุ

จุดประสงค์:- เพื่อทราบ

ที่ประชุม : รับทราบ

๔.๖.๓.๒. ติดตามเร่งรัดปรึกษาหารือแนวทางแก้ไขปัญหางบลงทุน

(รายละเอียดแจ้งในที่ประชุม)

จุดประสงค์:- เพื่อทราบ

ที่ประชุม : รับทราบ

๔.๖.๓.๓. ติดตามเร่งรัดข้อมูลทรัพย์สิน

ติดตามเร่งรัดข้อมูลทรัพย์สินของสถานีนอนามัยเฉลิมพระเกียรติ ๖๐ พรรษา นวมินทราชินี และโรงพยาบาลส่งเสริมสุขภาพตำบลที่ถ่ายโอนให้แก่องค์การบริหารส่วนจังหวัดศรีสะเกษ ปีงบประมาณ พ.ศ. ๒๕๖๙ สสจ.ศก. แจ้งเร่งรัดการส่งรายงานฯ ดังนี้

๓.๑ หนังสือสำนักงานสาธารณสุขจังหวัดศรีสะเกษ ที่ ศก ๐๐๓๓.๐๐๑/๔๙๖ ลว. ๒๑ มกราคม ๒๕๖๙ เรื่อง ขอเร่งรัดข้อมูลทรัพย์สินของสถานีนอนามัยเฉลิมพระเกียรติ ๖๐ พรรษา นวมินทราชินี และโรงพยาบาล ส่งเสริมสุขภาพตำบลที่ถ่ายโอนให้แก่องค์การบริหารส่วนจังหวัดศรีสะเกษ ปีงบประมาณ พ.ศ. ๒๕๖๙

๓.๒ หนังสือสำนักงานสาธารณสุขจังหวัดศรีสะเกษ ที่ ศก ๐๐๓๓.๐๐๑/๔๙๖ ลว. ๒๑ มกราคม ๒๕๖๙ เรื่อง ขอเร่งรัดข้อมูลทรัพย์สินของสถานีนอนามัยเฉลิมพระเกียรติ ๖๐ พรรษา นวมินทราชินี และโรงพยาบาล ส่งเสริมสุขภาพตำบลที่ถ่ายโอนให้แก่องค์การบริหารส่วนจังหวัดศรีสะเกษ ปีงบประมาณ พ.ศ. ๒๕๖๙ ครั้งที่ ๒

เนื่องด้วย แบบฟอร์มในการรายงานทรัพย์สินข้อมูลทรัพย์สินในการถ่ายโอนสถานีนอนามัยเฉลิมพระเกียรติ ๖๐ พรรษา นวมินทราชินี และโรงพยาบาลส่งเสริมสุขภาพตำบล ให้แก่องค์การปกครองส่วนท้องถิ่น มี ๒ แบบ คือ

๑. แบบฟอร์มตามพระราชบัญญัติกำหนดแผนและขั้นตอนการกระจายอำนาจให้แก่องค์กรปกครองส่วนท้องถิ่น พ.ศ. ๒๕๔๒

๒.แบบข้อมูลทรัพย์สินในการถ่ายโอนสถานีนามัยเฉลิมพระเกียรติ ๖๐ พรรษา นวมินทราชินี และโรงพยาบาลส่งเสริมสุขภาพตำบล ให้แก่องค์กรปกครองส่วนท้องถิ่น ตาม สป.กำหนด

จึงต้องมีการตรวจสอบข้อมูลทั้ง ๒ แบบ ให้มีความถูกต้องและตรงกัน เพราะเป็นข้อมูลที่ต้องนำเรียนผู้บริหารเพื่อลงนามส่งมอบให้แก่องค์กรปกครองส่วนท้องถิ่น ต่อไป

จุดประสงค์:- เพื่อทราบและดำเนินการในส่วนที่เกี่ยวข้อง

ที่ประชุม: รับทราบ

๔.๖.๓.๔. ติดตามการส่งรายงานสินทรัพย์และทะเบียนคุมทรัพย์สินจากเงินงบประมาณ ข้อมูล ณ ๓๐ เม.ย. ๖๙

ด้วยสำนักงานปลัดกระทรวงสาธารณสุข มีนโยบายในการจัดการบริหารสินทรัพย์ถาวรของหน่วยงานในสังกัด ให้มีข้อมูลถูกต้องครบถ้วนตรงกันทั้งในระบบ New GFMS Thai ทะเบียนคุมสินทรัพย์ และทรัพย์สินที่มีอยู่จริงเพื่อเป็นการติดตามความก้าวหน้า

จึงขอความร่วมมือทุกหน่วยงานในสังกัด สสจ.ศก.

๑. กรอกข้อมูลสินทรัพย์ถาวร ข้อมูล ณ ๓๐ เม.ย. ๒๕๖๙ ใน Google Form

๒. พร้อมแนบลิงก์ ไฟล์ทะเบียนคุมทรัพย์สิน (เงินงบประมาณ) เป็น Excel (ขอให้เปิดสิทธิ์การเข้าถึงข้อมูลให้เรียบร้อย)

๓. หรือส่งไฟล์ทะเบียนคุมทรัพย์สิน (เงินงบประมาณ) เป็น Excel (ทางไลน์ จนท.งานพัสดุ สสจ.ศก.)

****ขอให้เร่งรัดดำเนินการ ภายในวันที่ ๒๐ พฤษภาคม ๒๕๖๙****

รพช.ที่ส่งรายงานทรัพย์สินจากเงินงบประมาณ ข้อมูล ณ ๓๐ เม.ย. ๖๙

สำนักงานสาธารณสุขจังหวัดศรีสะเกษ (สรุปข้อมูล ณ ๒๐ พ.ค. ๖๙ เวลา ๒๑.๓๐ น.)

ลำดับ	รายชื่อ รพช.	ลงข้อมูลและส่งไฟล์ทะเบียนคุมทรัพย์สิน ข้อมูล ณ 30 เม.ย. 69 รายงาน สสจ.ภายใน 20 พฤษภาคม 2569		หมายเหตุ
		ลงข้อมูลในลิงก์	ส่งไฟล์	
1	โรงพยาบาลขุนันธ์	✓	✗	
2	โรงพยาบาลบึงบูรพ์	✓	✗	
3	โรงพยาบาลเบญจลักษณ์	✓	✗	
4	โรงพยาบาลเมืองจันทร์	✓	✗	
5	โรงพยาบาลไพรบึง	✓	✓	แจ้งขอไฟล์ใหม่
6	โรงพยาบาลราษีไศล	✓	✓	แจ้งขอไฟล์ใหม่
7	โรงพยาบาลวังหิน	✓	✓	แจ้งขอไฟล์ใหม่

ลำดับ	รายชื่อ รพช.	ลงข้อมูลและส่งไฟล์ทะเบียนคุมทรัพย์สิน ข้อมูล ณ 30 เม.ย. 69 รายงาน สสจ.ภายใน 20 พฤษภาคม 2569		หมายเหตุ
		ลงข้อมูลในลิงก์	ส่งไฟล์	
8	โรงพยาบาลกันทรารมย์	✓	✓	
9	โรงพยาบาลขุนหาญ	✓	✓	
10	โรงพยาบาลน้ำเกลี้ยง	✓	✓	
11	โรงพยาบาลโนนคูณ	✓	✓	
12	โรงพยาบาลปรางค์กู่	✓	✓	
13	โรงพยาบาลพยุห์	✓	✓	
14	โรงพยาบาลภูสิงห์	✓	✓	
15	โรงพยาบาลยางชุมน้อย	✓	✓	
16	โรงพยาบาลศรีรัตนะ	✓	✓	
17	โรงพยาบาลศิลาลาด	✓	✓	
18	โรงพยาบาลห้วยทับทัน	✓	✓	
19	โรงพยาบาลอุทุมพรพิสัย	✓	✓	
20	โรงพยาบาลโพธิ์ศรีสุวรรณ	✓	✓	

สสอ.(รพ.สต.ในพื้นที่)ที่ส่งรายงานทรัพย์สินจากเงินงบประมาณ ข้อมูล ณ ๓๐ เม.ย. ๖๙
สำนักงานสาธารณสุขจังหวัดศรีสะเกษ (สรุปข้อมูล ณ ๒๐ พ.ค. ๖๙ เวลา ๒๑.๓๐ น.)

ลำดับ	รายชื่อ สสอ.และ รพ.สต.ในพื้นที่รับผิดชอบ	ลงข้อมูลและส่งไฟล์ทะเบียนคุมทรัพย์สิน ข้อมูล ณ 30 เม.ย. 69 รายงาน สสจ.ภายใน 20 พฤษภาคม 2569		หมายเหตุ
		ลงข้อมูลในลิงก์	ส่งไฟล์	
1	สำนักงานสาธารณสุขอำเภอกันทรลักษณ์ (รพ.สต. 12 แห่ง)	✗	✗	
2	สำนักงานสาธารณสุขอำเภอโนนคูณ (รพ.สต. 3 แห่ง)	✗	✗	
3	สำนักงานสาธารณสุขอำเภอพยุห์ (รพ.สต. 5 แห่ง)	✗	✗	
4	สำนักงานสาธารณสุขอำเภอโพธิ์ศรีสุวรรณ	✗	✗	
5	สำนักงานสาธารณสุขอำเภอยางชุมน้อย (รพ.สต. 6 แห่ง)	✗	✗	
6	สำนักงานสาธารณสุขอำเภอราชันีส์ (รพ.สต. 14 แห่ง)	✗	✗	

ลำดับ	รายชื่อ สสอ.และ รพ.สต.ในพื้นที่รับผิดชอบ	ลงข้อมูลและส่งไฟล์ทะเบียนคุมทรัพย์สิน ข้อมูล ณ 30 เม.ย. 69 รายงาน สสจ.ภายใน 20 พฤษภาคม 2569		หมายเหตุ
		ลงข้อมูลในลิงก์	ส่งไฟล์	
7	สำนักงานสาธารณสุขอำเภอศีลาลาด (รพ.สต. 1 แห่ง)	✗	✗	
8	สำนักงานสาธารณสุขอำเภออุทุมพรพิสัย (รพ.สต. 5 แห่ง)	✗	✗	
9	สำนักงานสาธารณสุขอำเภอกันทรารมย์ (รพ.สต. 9 แห่ง)	✓	✗	
10	สำนักงานสาธารณสุขอำเภอขุนหาญ (รพ.สต. 16 แห่ง)	✓	✗	ไม่ระบุข้อมูล inf ใน google sheets
11	สำนักงานสาธารณสุขอำเภอน้ำแกลี้ยง	✓	✗	ไม่ระบุข้อมูลทะเบียนคุมพัสดุ ใน google sheets
12	สำนักงานสาธารณสุขอำเภอเบญจลักษ์ (รพ.สต. 4 แห่ง)	✓	✗	
13	สำนักงานสาธารณสุขอำเภอปราสาท (รพ.สต. 12 แห่ง)	✓	✗	
14	สำนักงานสาธารณสุขอำเภอไพรบึง (รพ.สต. 3 แห่ง)	✓	✗	
15	สำนักงานสาธารณสุขอำเภอเมืองศรีสะเกษ	✓	✗	
16	สำนักงานสาธารณสุขอำเภอห้วยทับทัน (รพ.สต. 3 แห่ง)	✓	✗	
17	สำนักงานสาธารณสุขอำเภอขุขันธ์ (รพ.สต. 18 แห่ง)	✓	✓	
18	สำนักงานสาธารณสุขอำเภอบึงบูรพ์ (รพ.สต. 1 แห่ง)	✓	✓	
19	สำนักงานสาธารณสุขอำเภอภูสิงห์ (รพ.สต. 8 แห่ง)	✓	✓	
20	สำนักงานสาธารณสุขอำเภอเมืองจันทร์	✓	✓	
21	สำนักงานสาธารณสุขอำเภอวังหิน (รพ.สต. 3 แห่ง)	✓	✓	
22	สำนักงานสาธารณสุขอำเภอศรีรัตนะ (รพ.สต. 6 แห่ง)	✓	✓	

ด้วย กกก.สินทรัพย์ เขตสุขภาพที่ ๑๐ มีความประสงค์จะรวบรวมข้อมูลรายงานความก้าวหน้าในการดำเนินงาน ณ วันที่ ๓๐ เมษายน ๒๕๖๙ เพื่อนำเสนอในการประชุมคณะกรรมการเขตสุขภาพที่ ๑๐ ในวันที่ ๒๖ พฤษภาคม ๒๕๖๙ และใช้ในการติดตามประเมินผลการดำเนินงานในภาพรวมของเขตสุขภาพที่ ๑๐ ในการนี้ ขอความร่วมมือจากทุกหน่วยงานกรอกข้อมูลผ่านแบบฟอร์ม ออนไลน์ (Google Forms)

****ทั้งนี้ ขอให้ดำเนินการให้แล้วเสร็จภายในวันที่ ๒๑ พฤษภาคม ๒๕๖๙****

จุดประสงค์:- เพื่อทราบและดำเนินการในส่วนที่เกี่ยวข้อง
ที่ประชุม: รับทราบ

๔.๖.๓.๕ ทะเบียนคุมทรัพย์สินของรพช. และ สสอ.(รพ.สต.ในพื้นที่)

สืบเนื่องจาก สสจ.ศก. ขอให้หน่วยงานในสังกัดดำเนินการ ส่งไฟล์ทะเบียนคุมทรัพย์สิน จากเงินงบประมาณ ข้อมูล ณ วันที่ 31 มีนาคม 2569 ส่งงานพัสดุ ภายในวันที่ 30 เมษายน 2569 ตามแบบฟอร์มทะเบียนคุมทรัพย์สินที่แนบท้ายนี้

-ทะเบียนคุมทรัพย์สินจากเงินงบประมาณ (รพช.)

ลำดับ	วัน เดือน ปี ที่ได้มา	ประเภททรัพย์สิน	รายการ	หน่วย	ราคาต่อหน่วย	มูลค่าที่ได้มา	อายุใช้งาน	อัตรา ค่าเสื่อมราคา	ค่าเสื่อม ราคาประจำปี	ค่าเสื่อม ราคาสะสม	มูลค่าสุทธิ	แหล่งเงิน งบประมาณ	หมายเหตุ
ทะเบียนคุมทรัพย์สินที่ได้รับจัดสรรจากเงินงบประมาณ													
หน่วยงาน.....													
ข้อมูล ณ 31 มีนาคม 2569													

-ทะเบียนคุมทรัพย์สินจากเงินงบประมาณ (สสอ. และ รพ.สต.ในพื้นที่)

ลำดับ	วัน เดือน ปี ที่ได้มา	ประเภททรัพย์สิน	รายการ	หน่วย	ราคาต่อหน่วย	มูลค่าที่ได้มา	อายุใช้งาน	อัตรา ค่าเสื่อมราคา	ค่าเสื่อม ราคาประจำปี	ค่าเสื่อม ราคาสะสม	มูลค่าสุทธิ	แหล่งเงิน งบประมาณ	หมายเหตุ
ทะเบียนคุมทรัพย์สินที่ได้รับจัดสรรจากเงินงบประมาณ													
หน่วยงาน.....													
ข้อมูล ณ 31 มีนาคม 2569													

ข้อตรวจพบจากไฟล์ข้อมูลทะเบียนคุมทรัพย์สินจากเงินงบประมาณ ของ รพช.และสสอ.(รพ.สต.ในพื้นที่)

๑. มีการบันทึกทรัพย์สินที่ได้รับจัดสรรเข้าทะเบียนคุมทรัพย์สินไม่ตรงตามแหล่งของเงินงบประมาณ เช่น งบค่าเสื่อม(UC), เงินบำรุง, เงินประกันสุขภาพถ้วนหน้า, เงินบริจาค/เงินช่วยเหลือ, เงินนอกงบประมาณฝากคลัง งบจังหวัด/กลุ่มจังหวัด ซึ่งที่ถูกต้อง หน่วยงานต้องรับเข้าทะเบียนคุมทรัพย์สิน(พัสดุ) ประเภทเงิน Interface แต่หน่วยงาน นำมาบันทึกในทะเบียนคุมทรัพย์สินจากเงินงบประมาณ (ผ่านระบบ GFMS)

๒. สสจ. ตรวจสอบทะเบียนคุมทรัพย์สิน(พัสดุ) เบื้องต้นจาก **ข้อมูลที่ระบุแหล่งเงินงบประมาณ** ซึ่งยังไม่ครบทุกแห่งพบว่าการนำสินทรัพย์ที่ไม่ใช่จากแหล่งเงินงบประมาณ (ผ่านระบบ GFMS) ประมาณ ๓๓๒ รายการ มูลค่า ๒๒๖,๔๗๖,๙๗๕.๖๑ บาท และคาดว่าจะมีอีกหลายรายการ

๓. สสจ. ได้เปรียบเทียบข้อมูล ณ ๓๑ มี.ค. ๖๙ ที่รายงานใน google from กับทะเบียนคุมทรัพย์สินจากเงิน งบประมาณ ข้อมูล ณ ๓๑ มี.ค. ๖๙

- รพช. พบว่ารายงานใน google from **น้อยกว่า** ข้อมูลทะเบียนคุมทรัพย์สิน(พัสดุ) จำนวนเงิน

๘๘,๗๗๔,๖๓๓.๒๔ บาท

- สสจ, สสอ. และ รพ.สต. พบว่ารายงานใน google from **มากกว่า** ข้อมูลทะเบียนคุมทรัพย์สิน(พัสดุ)จำนวนเงิน ๒๑๔,๒๔๔,๙๙๗.๐๐ บาท (ไม่มีข้อมูลทะเบียนคุมทรัพย์สินจาก สสอ.กันทรลักษ์ และสสอ.ราชสีไศล)

ตารางเปรียบเทียบข้อมูลรายงานทรัพย์สิน ณ 31 มี.ค. 69

ลำดับ	รายชื่อโรงพยาบาลชุมชน	ประเภททรัพย์สิน	ข้อมูลทะเบียนคุมทรัพย์สินข้อมูล ณ 31 มี.ค. 69		ผลต่าง	หมายเหตุ
			ณ 31 มี.ค. 69 (ลิงก์เขต10)	ณ 31 มี.ค. 69 (ไฟล์ทะเบียนพัสดุ)		
1	โรงพยาบาลกันทรารมย์	อาคารและสิ่งปลูกสร้าง	185,541,042.70	185,541,042.70	-	
		ครุภัณฑ์	24,211,780.28	24,211,780.28	-	
2	โรงพยาบาลขุนซัน	อาคารและสิ่งปลูกสร้าง	123,788,630.85	123,627,580.45	161,050.40	
		ครุภัณฑ์	26,166,999.16	26,166,999.16	-	
3	โรงพยาบาลขุนหาญ	อาคารและสิ่งปลูกสร้าง	146,737,113.00	146,737,113.00	-	
		ครุภัณฑ์	48,220,179.80	48,859,179.80	- 639,000.00	
4	โรงพยาบาลน้ำเกลี้ยง	อาคารและสิ่งปลูกสร้าง	59,460,011.00	59,460,011.00	-	
		ครุภัณฑ์	13,245,763.14	13,245,763.14	-	โปรแกรมคอมพิวเตอร์ 107,500 บาท
5	โรงพยาบาลโนนคูณ	อาคารและสิ่งปลูกสร้าง	31,625,592.00	31,625,592.00	-	
		ครุภัณฑ์	33,363,830.74	33,363,830.74	-	
6	โรงพยาบาลบึงบูรพ์	อาคารและสิ่งปลูกสร้าง	41,992,332.35	42,027,409.70	- 35,077.35	
		ครุภัณฑ์	15,983,718.74	15,558,518.74	425,200.00	
7	โรงพยาบาลเบญจลักษ์	อาคารและสิ่งปลูกสร้าง	64,755,888.00	64,755,888.00	-	
		ครุภัณฑ์	28,062,807.65	28,062,807.65	-	
8	โรงพยาบาลปรังค์ภู	อาคารและสิ่งปลูกสร้าง	63,587,032.00	63,587,032.00	-	
		ครุภัณฑ์	30,217,770.00	30,217,770.00	-	

รายงานการประชุมพัฒนางานบริหาร ครั้งที่ ๖/๒๕๖๙ วันพฤหัสบดีที่ ๒๑ เดือนพฤษภาคม พ.ศ. ๒๕๖๙

9	โรงพยาบาลพยุหะ	อาคารและสิ่งปลูกสร้าง	42,630,790.00	39,910,790.00	2,720,000.00	
		ครุภัณฑ์	22,907,769.09	22,907,769.09	-	
10	โรงพยาบาลไพรบึง	อาคารและสิ่งปลูกสร้าง	36,156,528.00	36,156,528.00	-	
		ครุภัณฑ์	12,589,325.50	12,589,325.50	-	
11	โรงพยาบาลภูสิงห์	อาคารและสิ่งปลูกสร้าง	30,029,680.09	30,029,680.09	-	
		ครุภัณฑ์	24,960,596.67	24,960,596.67	-	
12	โรงพยาบาลยางชุมน้อย	อาคารและสิ่งปลูกสร้าง	39,330,632.00	39,330,632.00	-	
		ครุภัณฑ์	9,390,550.00	13,003,550.00	- 3,613,000.00	
13	โรงพยาบาลราชสีห์	อาคารและสิ่งปลูกสร้าง	166,187,000.00	166,187,000.00	-	
		ครุภัณฑ์	38,383,297.15	38,383,297.15	-	โปรแกรมคอมพิวเตอร์ 110,000 บาท
14	โรงพยาบาลวังหิน	อาคารและสิ่งปลูกสร้าง	49,608,798.00	49,608,798.00	-	
		ครุภัณฑ์	26,722,257.74	26,722,257.74	0.00	
15	โรงพยาบาลศรีรัตนะ	อาคารและสิ่งปลูกสร้าง	68,631,147.43	68,921,389.43	- 290,242.00	
		ครุภัณฑ์	12,152,479.81	11,862,237.81	290,242.00	
16	โรงพยาบาลศิลาลาด	อาคารและสิ่งปลูกสร้าง	39,723,000.00	39,723,000.00	-	
		ครุภัณฑ์	19,853,248.00	19,853,248.00	-	

รายงานการประชุมพัฒนางานบริหาร ครั้งที่ ๖/๒๕๖๙ วันพฤหัสบดีที่ ๒๑ เดือนพฤษภาคม พ.ศ. ๒๕๖๙

17	โรงพยาบาลห้วยทับทัน	อาคารและสิ่งปลูกสร้าง	29,407,510.00	50,259,904.00	- 20,852,394.00	
		ครุภัณฑ์	4,535,205.00	19,290,783.97	- 14,755,578.97	
18	โรงพยาบาลอุทุมพรพิสัย	อาคารและสิ่งปลูกสร้าง	50,000,000.00	75,058,679.00	- 25,058,679.00	
		ครุภัณฑ์	44,465,875.00	41,283,875.00	3,182,000.00	
19	โรงพยาบาลเมืองจันทร์	อาคารและสิ่งปลูกสร้าง	45,467,462.00	76,987,618.00	- 31,520,156.00	
		ครุภัณฑ์	22,330,390.00	22,330,390.00	-	
20	โรงพยาบาลโพธิ์ศรีสุวรรณ	อาคารและสิ่งปลูกสร้าง	34,269,729.00	34,269,729.00	-	
		ครุภัณฑ์	18,349,918.69	17,138,917.01	1,211,001.68	
รวม			1,825,043,680.58	1,913,818,313.82	-88,774,633.24	

ลำดับ	รายชื่อ สำนักงานสาธารณสุขอำเภอ (โรงพยาบาลส่งเสริมสุขภาพตำบลในพื้นที่ รับผิดชอบ)	ประเภททรัพย์สิน	ข้อมูลทะเบียนคุมทรัพย์สินข้อมูล ณ 31 มี.ค. 69		ผลต่าง
			ณ 31 มี.ค. 69 (ลิงก์เขต10)	ณ 31 มี.ค. 69 (ไฟล์ทะเบียนพัสดุ)	
	สำนักงานสาธารณสุขจังหวัดศรีสะเกษ	อาคารและสิ่งปลูกสร้าง	76,603,971.00	76,603,971.00	-
		ครุภัณฑ์	33,426,720.24	33,426,720.24	-
		สินทรัพย์ไม่มีตัวตน	522,840.00	522,840.00	-
	สำนักงานสาธารณสุขอำเภอกันทรลักษ์ (รพ.สต. 12 แห่ง)	อาคารและสิ่งปลูกสร้าง	43,618,621.00	-	43,618,621.00
		ครุภัณฑ์	5,333,402.00	-	5,333,402.00
	สำนักงานสาธารณสุขอำเภอกันทรารมย์ (รพ.สต. 9 แห่ง)	อาคารและสิ่งปลูกสร้าง	25,240,918.80	24,636,239.00	604,679.80
		ครุภัณฑ์	10,447,796.32	7,048,916.00	3,398,880.32
	สำนักงานสาธารณสุขอำเภอขุนซันธุ์ (รพ.สต. 18 แห่ง)	อาคารและสิ่งปลูกสร้าง	53,676,163.58	52,274,134.58	1,402,029.00
		ครุภัณฑ์	21,953,185.00	21,966,595.00	- 13,410.00
	สำนักงานสาธารณสุขอำเภอขุนหาญ (รพ.สต. 16 แห่ง)	อาคารและสิ่งปลูกสร้าง	61,146,115.94	62,026,312.95	- 880,197.01
		ครุภัณฑ์	23,970,599.90	27,378,092.90	- 3,407,493.00
	สำนักงานสาธารณสุขอำเภอน้ำเกลี้ยง	อาคารและสิ่งปลูกสร้าง	3,030,000.00	3,030,000.00	-
		ครุภัณฑ์	2,447,000.00	2,447,000.00	-

ลำดับ	รายชื่อ สำนักงานสาธารณสุขอำเภอ (โรงพยาบาลส่งเสริมสุขภาพตำบลในพื้นที่ รับผิดชอบ)	ประเภททรัพย์สิน	ข้อมูลทะเบียนคุมทรัพย์สินข้อมูล ณ 31 มี.ค. 69		ผลต่าง
			ณ 31 มี.ค. 69 (ลิงก์เขต10)	ณ 31 มี.ค. 69 (ไฟล์ทะเบียนพัสดุ)	
	สำนักงานสาธารณสุขอำเภอโนนคูณ (รพ.สต. 3 แห่ง)	อาคารและสิ่งปลูกสร้าง	14,690,356.00	14,904,356.00	- 214,000.00
		ครุภัณฑ์	7,610,854.00	2,164,300.00	5,446,554.00
	สำนักงานสาธารณสุขอำเภอบึงบุรินทร์ (รพ.สต. 1 แห่ง)	อาคารและสิ่งปลูกสร้าง	2,530,000.00	3,530,000.00	- 1,000,000.00
		ครุภัณฑ์	2,781,000.00	-	2,781,000.00
	สำนักงานสาธารณสุขอำเภอเบญจลักษ์ (รพ.สต. 4 แห่ง)	อาคารและสิ่งปลูกสร้าง	17,194,780.00	17,755,648.00	- 560,868.00
		ครุภัณฑ์	868,550.00	1,874,840.00	- 1,006,290.00
	สำนักงานสาธารณสุขอำเภอปราสาท (รพ.สต. 12 แห่ง)	อาคารและสิ่งปลูกสร้าง	37,454,000.00	32,213,006.00	5,240,994.00
		ครุภัณฑ์	6,332,854.00	8,630,562.00	- 2,297,708.00
	สำนักงานสาธารณสุขอำเภอพยุห์ (รพ.สต. 5 แห่ง)	อาคารและสิ่งปลูกสร้าง	18,541,761.52	33,975,427.00	- 15,433,665.48
		ครุภัณฑ์	7,185,849.56	2,863,300.00	4,322,549.56
	สำนักงานสาธารณสุขอำเภอโพธิ์ศรีสุวรรณ	อาคารและสิ่งปลูกสร้าง	3,640,000.00	3,640,000.00	-
		ครุภัณฑ์	2,439,730.00	1,519,830.00	919,900.00
	สำนักงานสาธารณสุขอำเภอไพรบึง (รพ.สต. 3 แห่ง)	อาคารและสิ่งปลูกสร้าง	9,363,669.00	12,708,662.00	- 3,344,993.00

รายงานการประชุมพัฒนางานบริหาร ครั้งที่ ๖/๒๕๖๙ วันพฤหัสบดีที่ ๒๑ เดือนพฤษภาคม พ.ศ. ๒๕๖๙

ลำดับ	รายชื่อ สำนักงานสาธารณสุขอำเภอ (โรงพยาบาลส่งเสริมสุขภาพตำบลในพื้นที่ รับผิดชอบ)	ประเภททรัพย์สิน	ข้อมูลทะเบียนคุมทรัพย์สินข้อมูล ณ 31 มี.ค. 69		ผลต่าง
			ณ 31 มี.ค. 69 (ลิงก์เขต10)	ณ 31 มี.ค. 69 (ไฟล์ทะเบียนพัสดุ)	
		ครุภัณฑ์	5,275,316.79	4,776,779.00	498,537.79
	สำนักงานสาธารณสุขอำเภอกุสิงห์ (รพ.สต. 8 แห่ง)	อาคารและสิ่งปลูกสร้าง	28,253,229.00	26,466,621.00	1,786,608.00
		ครุภัณฑ์	12,343,433.00	7,660,646.10	4,682,786.90
	สำนักงานสาธารณสุขอำเภอเมืองจันทร์	อาคารและสิ่งปลูกสร้าง	3,927,900.00	3,927,900.00	-
		ครุภัณฑ์	987,000.00	987,000.00	-
	สำนักงานสาธารณสุขอำเภอเมืองศรีสะเกษ	อาคารและสิ่งปลูกสร้าง	4,474,000.00	4,394,000.00	80,000.00
		ครุภัณฑ์	2,778,415.00	2,830,000.00	- 51,585.00
	สำนักงานสาธารณสุขอำเภอยางชุมน้อย (รพ.สต. 6 แห่ง)	อาคารและสิ่งปลูกสร้าง	46,593,400.00	20,072,900.00	26,520,500.00
		ครุภัณฑ์	11,019,266.00	6,164,800.00	4,854,466.00
	สำนักงานสาธารณสุขอำเภอราษีไศล (รพ.สต. 14 แห่ง)	อาคารและสิ่งปลูกสร้าง	86,906,522.00	-	86,906,522.00
		ครุภัณฑ์	31,590,072.34	-	31,590,072.34
	สำนักงานสาธารณสุขอำเภอวังหิน (รพ.สต. 3 แห่ง)	อาคารและสิ่งปลูกสร้าง	15,006,880.00	15,630,880.00	- 624,000.00
		ครุภัณฑ์	7,108,675.61	5,667,890.00	1,440,785.61
	สำนักงานสาธารณสุขอำเภอศรีรัตนะ (รพ.สต. 6 แห่ง)	อาคารและสิ่งปลูกสร้าง	17,191,942.00	19,939,201.00	- 2,747,259.00
		ครุภัณฑ์	5,420,666.17	3,303,760.00	2,116,906.17

รายงานการประชุมพัฒนางานบริหาร ครั้งที่ ๖/๒๕๖๙ วันพฤหัสบดีที่ ๒๑ เดือนพฤษภาคม พ.ศ. ๒๕๖๙

ลำดับ	รายชื่อ สำนักงานสาธารณสุขอำเภอ (โรงพยาบาลส่งเสริมสุขภาพตำบลในพื้นที่ รับผิดชอบ)	ประเภททรัพย์สิน	ข้อมูลทะเบียนคุมทรัพย์สินข้อมูล ณ 31 มี.ค. 69		ผลต่าง
			ณ 31 มี.ค. 69 (ลิงก์เขต10)	ณ 31 มี.ค. 69 (ไฟล์ทะเบียนพัสดุ)	
	สำนักงานสาธารณสุขอำเภอศีลาลาด (รพ.สต. 1 แห่ง)	อาคารและสิ่งปลูกสร้าง	13,857,946.14	10,904,289.88	2,953,656.26
		ครุภัณฑ์	3,539,130.37	3,259,270.00	279,860.37
	สำนักงานสาธารณสุขอำเภอห้วยทับทัน (รพ.สต. 3 แห่ง)	อาคารและสิ่งปลูกสร้าง	15,061,689.00	12,725,389.00	2,336,300.00
		ครุภัณฑ์	3,397,550.37	2,716,800.00	680,750.37
	สำนักงานสาธารณสุขอำเภออุทุมพรพิสัย (รพ.สต. 5 แห่ง)	อาคารและสิ่งปลูกสร้าง	19,181,891.00	13,974,817.00	5,207,074.00
		ครุภัณฑ์	11,546,264.00	10,723,234.00	823,030.00
รวม			837,511,926.65	623,266,929.65	214,244,997.00

จุดประสงค์:- เพื่อทราบและดำเนินการในส่วนที่เกี่ยวข้อง
ที่ประชุม: รับทราบ

๔.๖.๔ งานอาคาร สถานที่ และงานยานพาหนะ

๑. ขอความร่วมมือรายงานสถานการณ์ การใช้น้ำมันเชื้อเพลิง ของหน่วยงานในสังกัดสำนักงานสาธารณสุขจังหวัดศรีสะเกษ โดยการแยกประเภทของการใช้น้ำมัน ระหว่างรถพยาบาลและรถที่ใช้ในกิจการของหน่วยงาน โดยขอให้รายงานในแบบฟอร์ม ทุกวันที่ ๓ ของเดือน

๒. เรื่องติดตามการถ่ายโอน

เบื้องต้นได้ทำหนังสือเชิญ หน่วยงานที่แจ้งความประสงค์ถ่ายโอนไป อบจ. ๙ แห่ง เพื่อร่วมประชุมที่สำนักงานสาธารณสุขจังหวัดศรีสะเกษ ในวันที่ ๘ มิถุนายน ๒๕๖๙ เกี่ยวกับเรื่องสินทรัพย์ที่ดำเนินการสำรวจแล้วไม่สามารถดำเนินการได้ และที่ดิน ที่ได้ดำเนินการขึ้นทะเบียนที่ดินเป็นที่ราชพัสดุแล้วหรือไม่ ดังนั้น จึงขอความร่วมมือทุกแห่งจัดเตรียมข้อมูล อาคารและสิ่งปลูกสร้างของแต่ละแห่ง เตรียมพร้อมไว้

๓. การอบรม พนักงานขับรถออนไลน์ ที่จัดโดยสำนักงานปลัดกระทรวงสาธารณสุข ซึ่งมีทั้งหมด ๑๖ รุ่น โดยขอให้หน่วยงานได้ลงทะเบียนอบรม และดำเนินการจัดส่งสำเนาใบประกาศที่ผ่านการอบรมแล้วมายังงานยานพาหนะ กลุ่มงานบริหารทั่วไป สำนักงานสาธารณสุขจังหวัดศรีสะเกษ เพื่อเก็บรวบรวมเป็นหลักฐานเพื่อรายงานเป็นภาพรวมของจังหวัดต่อไป

จุดประสงค์:- เพื่อทราบและดำเนินการในส่วนที่เกี่ยวข้อง

ที่ประชุม: รับทราบ

ระเบียบวาระที่ ๕

๕.๑ แผนการให้ความรู้เพิ่มเติม ในการประชุมพัฒนางานบริหาร ฯ ประจำปีงบประมาณ พ.ศ. ๒๕๖๙

ประจำเดือน	กำหนดวันประชุม	กลุ่มงาน/งาน
มิถุนายน ๒๕๖๙	วันอังคารที่ ๒๓ มิถุนายน ๒๕๖๙	กลุ่มงานทรัพยากรบุคคล
กรกฎาคม ๒๕๖๙	วันอังคารที่ ๑๔ กรกฎาคม ๒๕๖๙	กลุ่มกฎหมาย
สิงหาคม ๒๕๖๙	วันศุกร์ที่ ๑๔ สิงหาคม ๒๕๖๙	กลุ่มงานประกันสุขภาพ/ งานพัสดุ
กันยายน ๒๕๖๙	วันศุกร์ที่ ๑๑ กันยายน ๒๕๖๙	กลุ่มงานยุทธศาสตร์ฯ

เลิกประชุมเวลา ๑๖.๓๐ น.

(ลงชื่อ) พัชราภรณ์ เสนาะ ผู้จดยางานการประชุม
(นางสาวพัชราภรณ์ เสนาะ)
นักวิชาการเงินและบัญชี

(ลงชื่อ) จีราวรรณ พรหมมานนท์ ผู้ตรวจรายงานการประชุม
(นางสาวจีราวรรณ พรหมมานนท์)
นักจัดการงานทั่วไปชำนาญการพิเศษ

หมายเลขโทรศัพท์และอีเมล ผู้ช่วย สาธารณสุขอำเภอ

อำเภอ	ชื่อ-สกุล ผู้ช่วย สสอ.	ตำแหน่ง	หมายเลขโทรศัพท์	อีเมล	หมายเหตุ
เมืองศรีสะเกษ	นายธีระชัย พรหมคุณ	นักวิชาการสาธารณสุขชำนาญการ	086-4889902		
ยางชุมน้อย	นายทรงศักดิ์ มณีวรรณ.	นักวิชาการสาธารณสุขชำนาญการ	090-2362958		
วังหิน	นางสาวมยุรี สิมมะโรง	นักวิชาการสาธารณสุขชำนาญการ	085-8599326		
กันทรารมย์	นางอุษณีย์ ตีละบาล.	นักวิชาการสาธารณสุขชำนาญการ	065-5516926		
โนนคูณ	นางสาวสุจิตรา คำเงา	นักวิชาการสาธารณสุขชำนาญการ	081-5797487		
อุทุมพรพิสัย	นายศิริชัย รองเมือง.	นักวิชาการสาธารณสุขชำนาญการ	099-0191120		
ห้วยทับทัน	นางสาวชนมณีภา แก้วพลงาม	นักวิชาการสาธารณสุขชำนาญการ	087-0562870		
บึงบูรพ์	นางสาวสุพรรณิการ์ อสิพงษ์	นักวิชาการสาธารณสุขชำนาญการ	099-9985759		
โพธิ์ศรีสุวรรณ	นางสาวพัชรินทร์ เข้มทอง	นักวิชาการสาธารณสุขชำนาญการ			
เมืองจันทร์	นางสาวมยุรี นามวิสัย	นักวิชาการสาธารณสุขชำนาญการ	084-6050988		
ขุขันธ์	นายคมสัน รัตนสีหภูมิ.	นักวิชาการสาธารณสุขชำนาญการ	063-5239352		
ภูสิงห์	นายชยพล เสนาภักดิ์.	นักวิชาการสาธารณสุขชำนาญการ	064-2432333		
ปรางค์กู่	นายวินิจ มนทอง	นักวิชาการสาธารณสุขชำนาญการ	085-7359808		
ไพรบึง	นายธรรมบุญ มีสน	นักวิชาการสาธารณสุขชำนาญการ	081-4862124		
กันทรลักษ์	นางสาววราพรรณ ลีลั่น	นักวิชาการสาธารณสุขชำนาญการ	098-6239196		
ศรีรัตนะ	นายพงษ์ศักดิ์ แสงแก้ว.	นักวิชาการสาธารณสุขชำนาญการ	086-1119611		
เบญจลักษ์	นายไกรสร ไชยทอง	นักวิชาการสาธารณสุขชำนาญการ	084-8899539		
ราชไศล	นายศักดิ์พันธ์ พันธุ์สวัสดิ์	นักวิชาการสาธารณสุขชำนาญการ	081-0655688		
ขุนหาญ	นางสาวจุฑาภรณ์ งามวิสัย	นักวิชาการสาธารณสุขชำนาญการ	087-6538612		
พยุห์	นายเอื้ออังกูร คำมา	นักวิชาการสาธารณสุขชำนาญการ	096-4193936		
น้ำเกลี้ยง	สิบเอกภมรรักษ์ สายสิญจน์	นักวิชาการสาธารณสุขชำนาญการ			
ศิลาลาด	นายอรรถวุฒิ เมตกรณสกุลศิริ	นักวิชาการสาธารณสุขปฏิบัติการ	088-2758201		

หมายเลขโทรศัพท์และอีเมล หัวหน้าฝ่ายบริหาร หัวหน้าฝ่ายการจัดการ โรงพยาบาล

อำเภอ	ชื่อ-สกุล ผู้ช่วย สสอ.	ตำแหน่ง	หมายเลขโทรศัพท์	อีเมล	หมายเหตุ
รพ.ศรีสะเกษ	นายสมคิด สุทธิคำภา	นักวิชาการสาธารณสุขชำนาญการ			
ยางชุมน้อย	นางสาวธิดาภรณ์ สิริพิเดช	นักจัดการงานทั่วไปชำนาญการ	089-757-8885		
วังหิน	นางนงภคัตต์ ชันศิลา	นักจัดการงานทั่วไปชำนาญการ	0885950399		
กันทรารมย์	นายธีรยุทธ ยิ่งใจกล้า	นักจัดการงานทั่วไปปฏิบัติการ			
โนนคูณ	นางสาวโสภิตา ไตรเดชาพล	นักจัดการงานทั่วไปปฏิบัติการ	089-5796556		
อุทุมพรพิสัย	นางวาสนา ประพาฬ	นักจัดการงานทั่วไปชำนาญการ	088-0726150		
ห้วยทับทัน	นางสาวณัฐกฤตา ไสกระจำง	นักจัดการงานทั่วไปปฏิบัติการ			
บึงบูรพ์	นางสาววิไลพร ปลา	นักจัดการงานทั่วไปปฏิบัติการ	0879573892		
โพธิ์ศรีสุวรรณ	นายพิพัฒน์พน ศิริประไพ	นักวิชาการสาธารณสุขชำนาญการ	088-590-4098		
เมืองจันทร์	นางสาวรติดา มุลลา	นักจัดการงานทั่วไปปฏิบัติการ	094-2510797		
ขุขันธ์	นางสาวธีรชญาณี วงษ์พันธ์	นักจัดการงานทั่วไปปฏิบัติการ	082-0792653		
ภูสิงห์	นายบุญเพ็ง วิถี	นักจัดการงานทั่วไปปฏิบัติการ	0864608050		
ปรางค์กู่	นางสุมาลี รูปสว่าง	นักวิชาการเงินและบัญชีชำนาญการ			
ไพรบึง	นางสาวสุดารัตน์ แซ่อึ้ง	นักจัดการงานทั่วไปปฏิบัติการ			
กันทรลักษ์	นายอนิรุจน์ สัมฤทธิ์	นักจัดการงานทั่วไปปฏิบัติการ	083-3726636		
ศรีรัตนะ	นางสาวพลรัตน์ดา ดลสุข	นักเทคนิคการแพทย์ชำนาญการ	081-066-7062		
เบญจลักษ์	นางสาวสายใจ ขุมทอง	นักจัดการงานทั่วไปปฏิบัติการ	081-5933116		
ราชไศล	นางจิราพร นครราช	นักวิชาการเงินและบัญชีปฏิบัติการ			
ขุนหาญ	นางสาววิชราภรณ์ สายจันทร์	จพ.การเงินและบัญชีชำนาญงาน			
พยุห์	นางสาวกัญทิรา โยธี	นักจัดการงานทั่วไปชำนาญการ	0897184102		
น้ำเกลี้ยง	นางนิตยา ปัดดา	นักจัดการงานทั่วไปปฏิบัติการ	093-465-3248		
ศิลาลาด	นางสาววิจิตรา ทองบ่อ	นักจัดการงานทั่วไปปฏิบัติการ	093-3244828		
โคกจาน	นางสาวกนิษฐา สมานี	เจ้าพนักงานธุรการชำนาญงาน			

พบกันใหม่ ในการประชุมครั้งต่อไป




แบบฟอร์มการขอเผยแพร่ข้อมูลผ่านเว็บไซต์ของสำนักงานสาธารณสุขจังหวัดศรีสะเกษ

สำนักงานปลัดกระทรวงสาธารณสุข

ตามประกาศสำนักงานปลัดกระทรวงสาธารณสุข

เรื่อง แนวทางการเผยแพร่ข้อมูลต่อสาธารณะผ่านเว็บไซต์ของหน่วยงาน พ.ศ.๒๕๖๑

สำหรับหน่วยงานในราชการบริหารส่วนกลางสำนักงานปลัดกระทรวงสาธารณสุข

<p>แบบฟอร์มการขอเผยแพร่ข้อมูลผ่านเว็บไซต์ ของกลุ่มงานตรวจสอบภายใน สำนักงานสาธารณสุขจังหวัดศรีสะเกษ</p>	
<p>ชื่อหน่วยงาน : กลุ่มงานบริหารทั่วไป สำนักงานสาธารณสุขจังหวัดศรีสะเกษ วัน / เดือน / ปี : ๒๕ พฤษภาคม ๒๕๖๙ หัวข้อ : รายงานการประชุมพัฒนางานบริหารหน่วยงานในสังกัด สสจ.ศรีสะเกษ ประจำปี ๒๕๖๙ รายละเอียดข้อมูล (โดยสรุปหรือเอกสารแนบ) รายงานการประชุมพัฒนางานบริหารหน่วยงานในสังกัด สสจ.ศรีสะเกษ ประจำปี ๒๕๖๙ ครั้งที่ ๖/๒๕๖๙ Link ภายนอก : ไม่มี หมายเหตุ:.....</p>	
<p>ผู้รับผิดชอบการให้ข้อมูล</p> <p> (นางสาวจิรวรรณ พรหมมานนท์) นักจัดการงานทั่วไปชำนาญการพิเศษ วันที่ ๒๕ พฤษภาคม ๒๕๖๙</p>	<p>ผู้อนุมัติรับรอง</p> <p> (นายสุริยนต์ หล้าคำ) นักวิชาการสาธารณสุขชำนาญการพิเศษ รักษาราชการในตำแหน่ง นักวิชาการสาธารณสุขเชี่ยวชาญ วันที่ ๒๕ พฤษภาคม ๒๕๖๙</p>
<p>ผู้รับผิดชอบการนำข้อมูลขึ้นเผยแพร่</p> <p> (นางสาวพิชราภรณ์ เสนาะ) นักวิชาการเงินและบัญชี วันที่ ๒๕ พฤษภาคม ๒๕๖๙</p>	